

# ÚZEMNÍ PLÁN VŠECHLAPY - ZMĚNA č.1

Koordináční výkres  
březen 2022  
OOP č. 1/2022

Výkres č. **01**  
Zpracovatel:  
Projektant:  
Ing.arch. Tomáš Russe  
ČKA 03228

Paré:



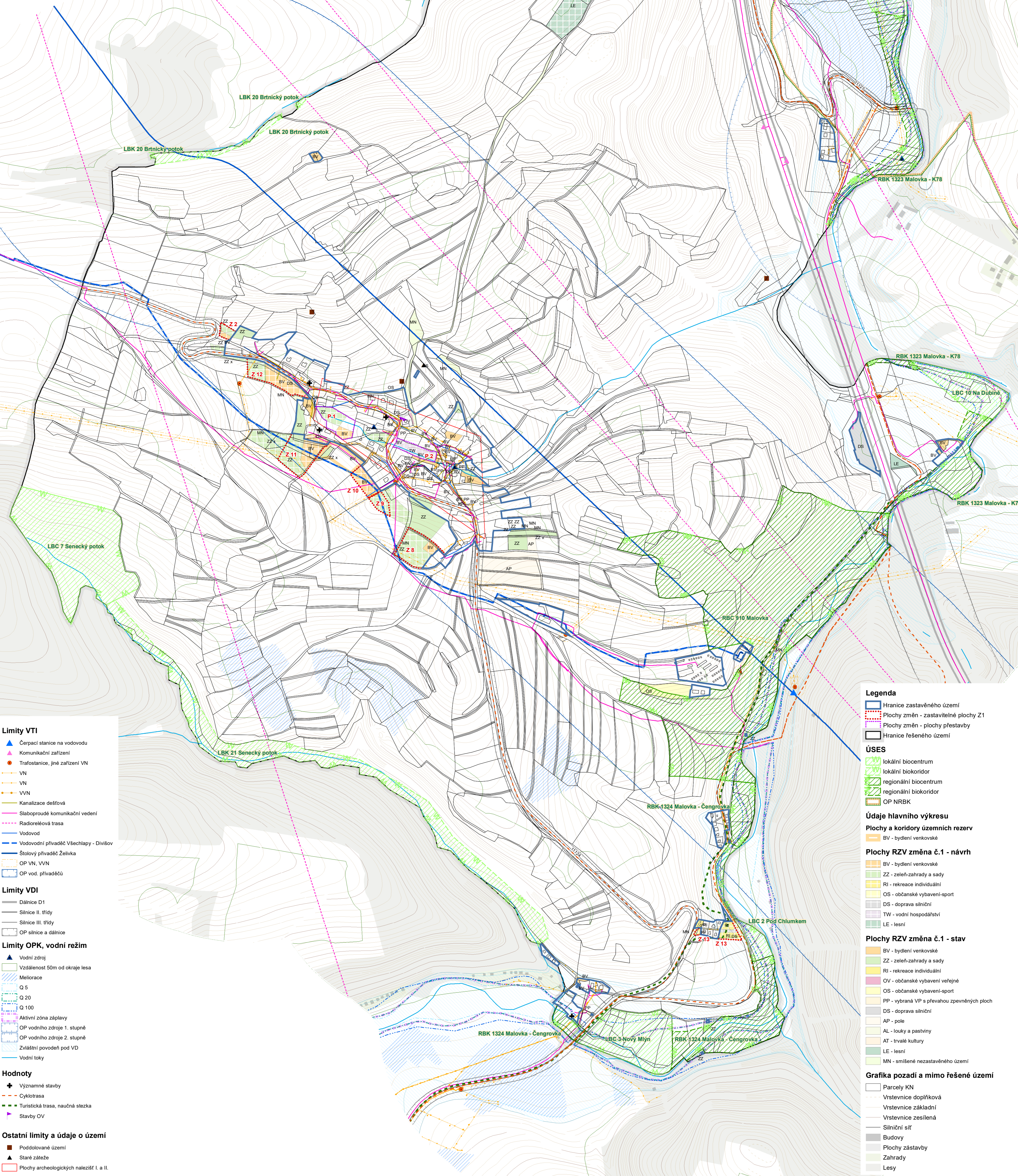
M 1:5000

Označení správního orgánu, který územní plán vydal: **Zastupitelstvo Obce Všechlapy**

Jméno a příjmení, funkce, podpis oprávněné úřední osoby pořizovatele:  
**Martin Matějka, referent úřadu územního plánování MěÚ Vlašim**

Otisk úředního razítka:  
**Městský úřad Vlašim**  
Odbor výstavby územního plánování

Nabytí účinnosti změny č.1: 14.9.2022



- ### Limity VTI
- ▲ Čerpací stanice na vodovodu
  - ▲ Komunikační zařízení
  - Trafostanice, jiné zařízení VN
  - VN
  - VN
  - VVN
  - Kanalizace dešťová
  - Slaboproudé komunikační vedení
  - Radioreléová trasa
  - Vodovod
  - Vodovodní přívaděč Všechlapy - Divišov
  - Stolový přívaděč Želivka
  - OP VN, VVN
  - OP vod. přívaděčů
- ### Limity VDI
- Dálnice D1
  - Silnice II. třídy
  - Silnice III. třídy
  - OP silnice a dálnice
- ### Limity OPK, vodní režim
- ▲ Vodní zdroj
  - Vzdálenost 50m od okraje lesa
  - Meliorace
  - Q 5
  - Q 20
  - Q 100
  - Aktivní zóna záplavy
  - OP vodního zdroje 1. stupně
  - OP vodního zdroje 2. stupně
  - Zvláštní povodeň pod VD
  - Vodní toky
- ### Hodnoty
- Významné stavby
  - Cyklotrasa
  - Turistická trasa, naučná stezka
  - Stavby OV
- ### Ostatní limity a údaje o území
- Poddolované území
  - Staré zátěže
  - Plochy archeologických nalezišť I. a II.

- ### Legenda
- Hranice zastavěného území
  - Plochy změn - zastavitelné plochy Z1
  - Plochy změn - plochy přestavby
  - Hranice řešeného území
- ### ÚSES
- lokální biocentrum
  - lokální biokoridor
  - regionální biocentrum
  - regionální biokoridor
  - OP NRBK
- ### Údaje hlavního výkresu
- #### Plochy a koridory územních rezerv
- BV - bydlení venkovské
- #### Plochy RZV změna č.1 - návrh
- BV - bydlení venkovské
  - ZZ - zeleň-zahrady a sady
  - RI - rekreace individuální
  - OS - občanské vybavení-sport
  - DS - doprava silniční
  - TW - vodní hospodářství
  - LE - lesní
- #### Plochy RZV změna č.1 - stav
- BV - bydlení venkovské
  - ZZ - zeleň-zahrady a sady
  - RI - rekreace individuální
  - OV - občanské vybavení veřejné
  - OS - občanské vybavení-sport
  - PP - vybraná VP s převahou zpevněných ploch
  - DS - doprava silniční
  - AP - pole
  - AL - louky a pastviny
  - AT - trvalé kultury
  - LE - lesní
  - MN - smíšené nezastavěného území
- ### Grafika pozadí a mimo řešené území
- Parcely KN
  - Vrstevnice doplňková
  - Vrstevnice základní
  - Vrstevnice zesílená
  - Silniční síť
  - Budovy
  - Plochy zástavby
  - Zahrady
  - Lesy