



6C

Borka

III/1098

6D

6E

5D

Mařavozech

IV/109

Vranov

Pod boučím

Měšovice

Za farou

6A







VRANOV

2.22a

GRAFICKÁ ČÁST

datum zpracování: 20.11.2001

zadavatel: obec Vranov a kolektiv

zpracovatel: ing.akad.arch. Ivana Tichá

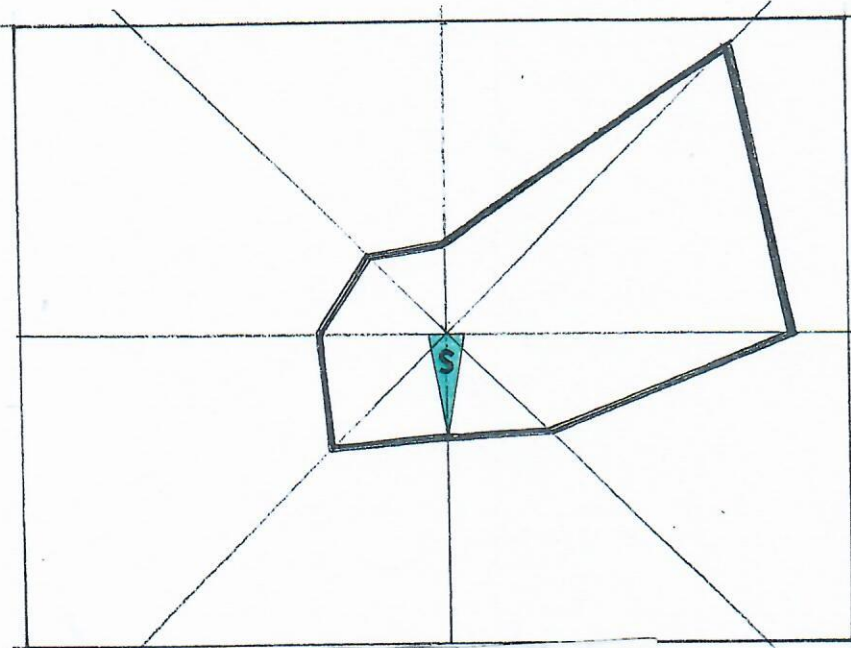


# ÚZEMNÍ PLÁN OBCE VRANOV

1

Komplexní urbanistické řešení – měř. 1:2 880

Legenda na zvláštním listě



Stavovisko nadřízeného orgánu  
Č.j. *KPR 562/2001*  
Ze dne *25.10.2001*



Pořizovatel: ObÚ Vranov  
Zpracovatel: Ing.arch. I. Tichá  
Veiká Skála 4/678, Praha 8

Místostarosta: *Mojka*

Starosta: *Č. J.*

Schváleno usnesením zastupitelstva  
obce Vranov č. *11/2001*  
ze dne *26.11.2001*



24

# GRAFICKÁ ČÁST



zpracovatel: ing. akad. arch. Ivana Tichá  
a kolektiv  
zadavatel: obec Vranov  
datum zpracování: 20.11.2001

# ÚZEMNÍ PLÁN OBCE VRANOV

1

Dále sem náleží všechny nově trasované sítě technické infrastruktury (vodovod, kabely Telecomu, STL plyn, splašková kanalizace vč. výtlačných řadů, CS splaškové kanalizace atd., je třeba respektovat břemeno vč. ochranného pásma technické infrastruktury)

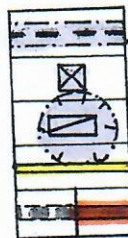
vzdušné vedení VN – nové trasy vč. ochr. pásem

trafostanice - 6A,6B,6C,6D,6E

ČOV vč. ochranného pásma - 5A,5B,5C, 5D

pěší trasy

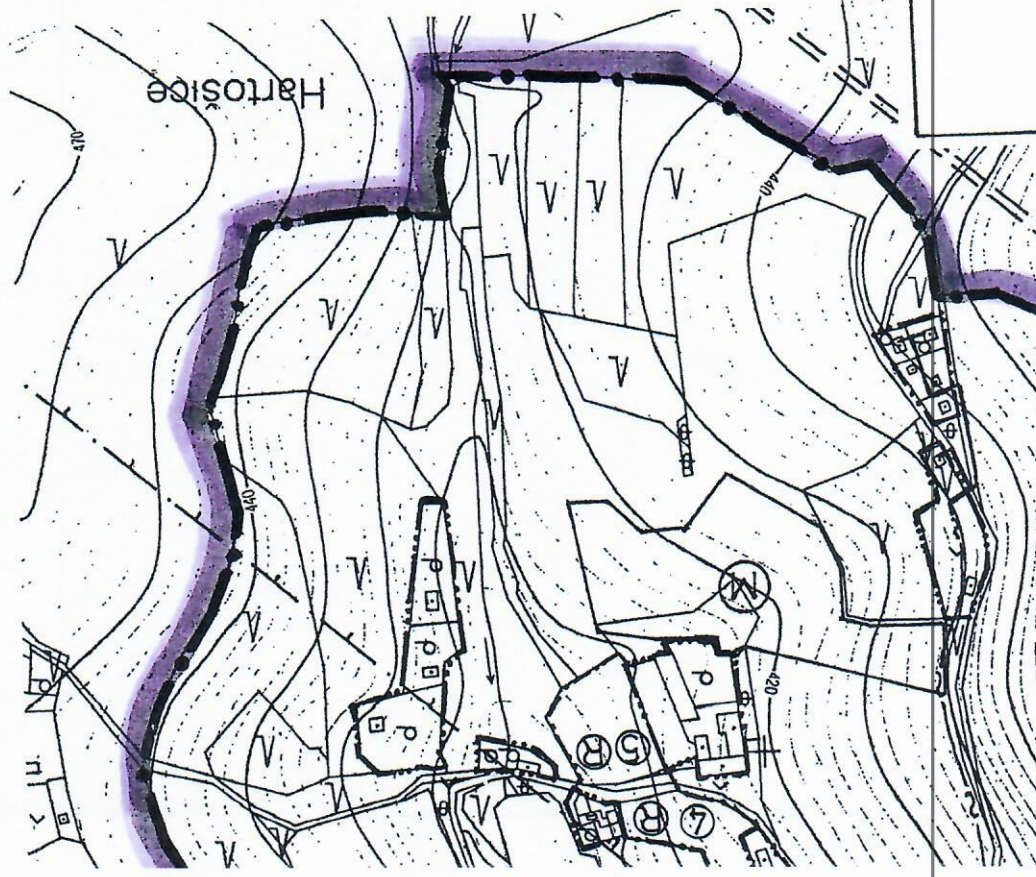
obslužné komunikace návrh a výhled



## Legenda:

## Vymezení ploch veřejně prospěšných staveb a asanačních úprav

měr. 1:5 000





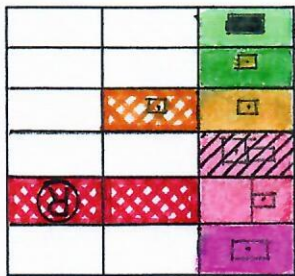


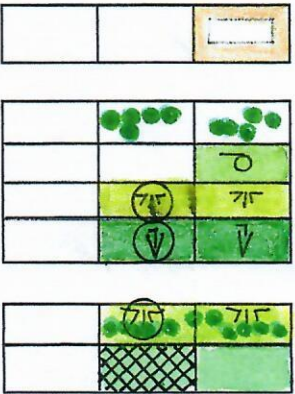


**GRAFICKÁ ČÁST**

zpracovatel: ing. akad. arch. Ivana Tichá  
a kolektiv  
zadavatel: obec Vranov  
datum zpracování: 30.4.2001

**ÚZEMNÍ PLÁN OBCE - NÁVRH**  
**V R A N O V**

**Legendy pro výkresy č. 2.1, 2.2**

<p>- zástavěné území pro bydlení a základní vybavení zóna soustředěného bydlení venkovská obytná zóna smíšená výrobně-obytná zóna rekreační zóna chaty na lesních pozemcích zóna občanské vybavenosti</p>	
<p>- zástavěné území výrobně-obslužného charakteru výrobní zóna zemědělská výrobně-komerční zóna</p>	
<p>- zástavěné území pro sport, rekreaci</p>	
<p><u>Nezastavitelné území:</u></p> <p>- zóna zeleně v sídle zeleně veřejná a vyhrazená zeleně ochranná a izolační - zóna krajinně zeleně lesy louky a pastviny extenzivní sady liniová zelen (doprovodná a rozptylná) - krajinná zóna produkční</p>	

stav návrh výhled

Části území určené k zástavě:

**Legenda:**