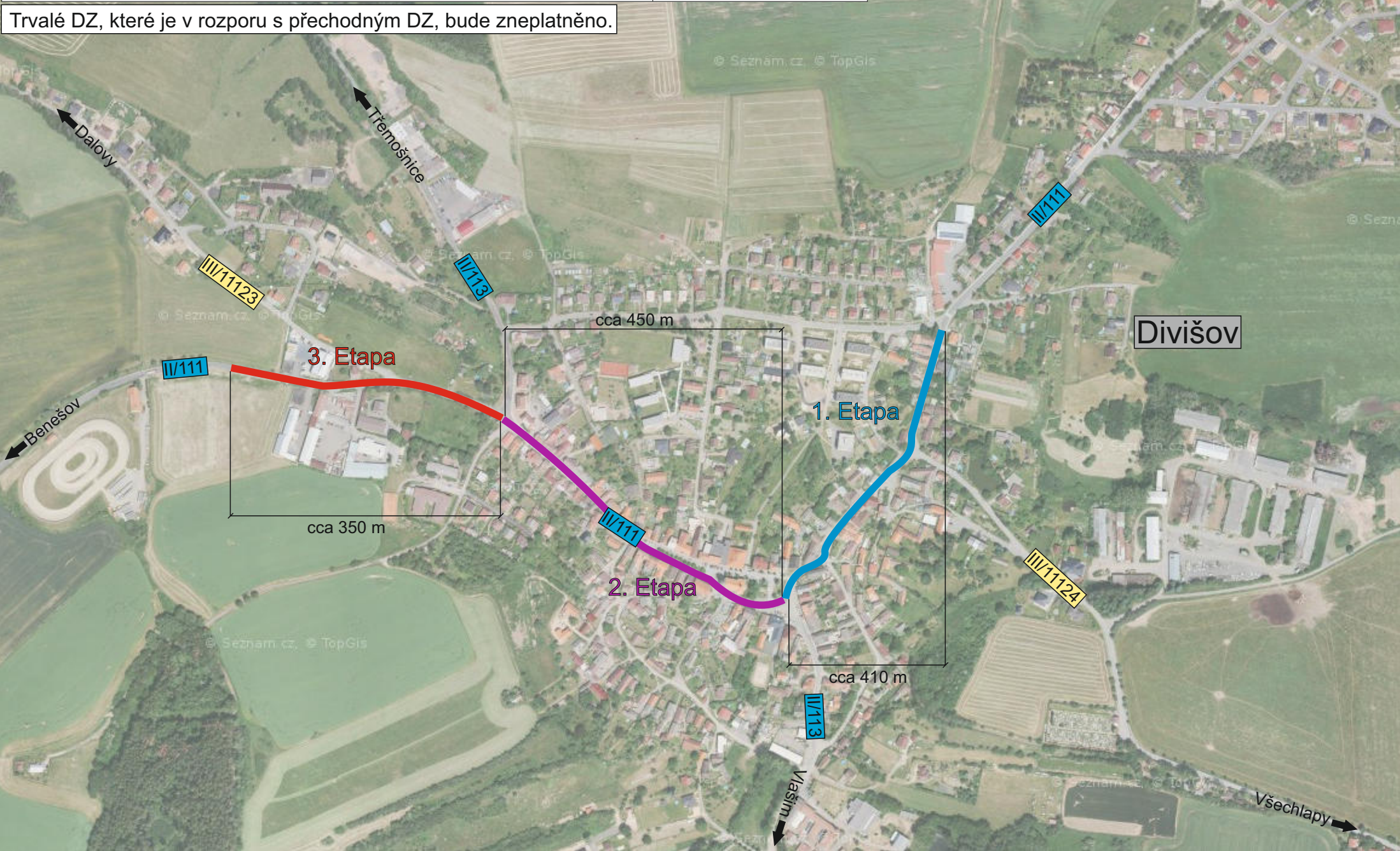


Název akce:	II/112 Domašín – Zdislavice II/111 Divišov - oprava objízdné trasy	Vypracoval: Quo s.r.o.
Název výkresu:	DIO - Úplná uzavírka sil. č. II/111, Divišov. staničení cca km 18,268 - 19,483.	Datum: 4/2021
Trvalé DZ, které je v rozporu s přechodným DZ, bude zneplatněno.		List č.: 1



3. Etapa



Trvalé DZ, které je v rozporu s přechodným DZ, bude zneplatněno.

MIMO VOZIDEL STAVBY

E13

TÁBOR	IS11b
BENEŠOV	IS11b
DIVIŠOV	IS11b
BYSTRICE	IS11b


DIVIŠOV	IS11b
VLAŠIM	IS11b
BYSTRICE	IS11b
BENEŠOV	IS11b

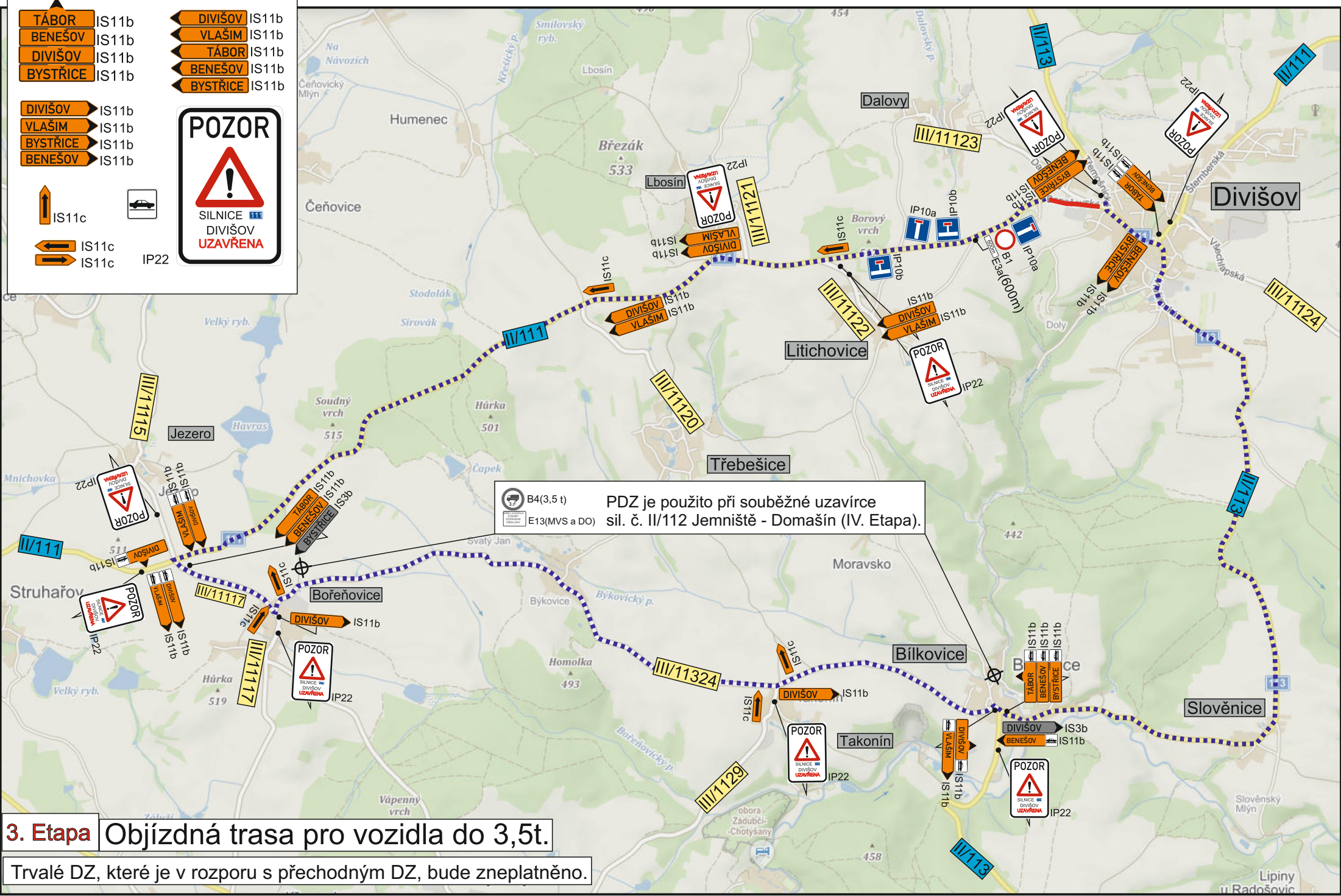
IS11c	IP22
IS11c	IS11c
IS11c	IS11c

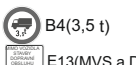
  

**POZOR**



SILNICE  
DIVIŠOV  
UZAVŘENA



 PDZ je použito při souběžné uzavírce sil. č. II/112 Jemniště - Domašín (IV. Etapa).

### 3. Etapa Objízdná trasa pro vozidla do 3,5t.

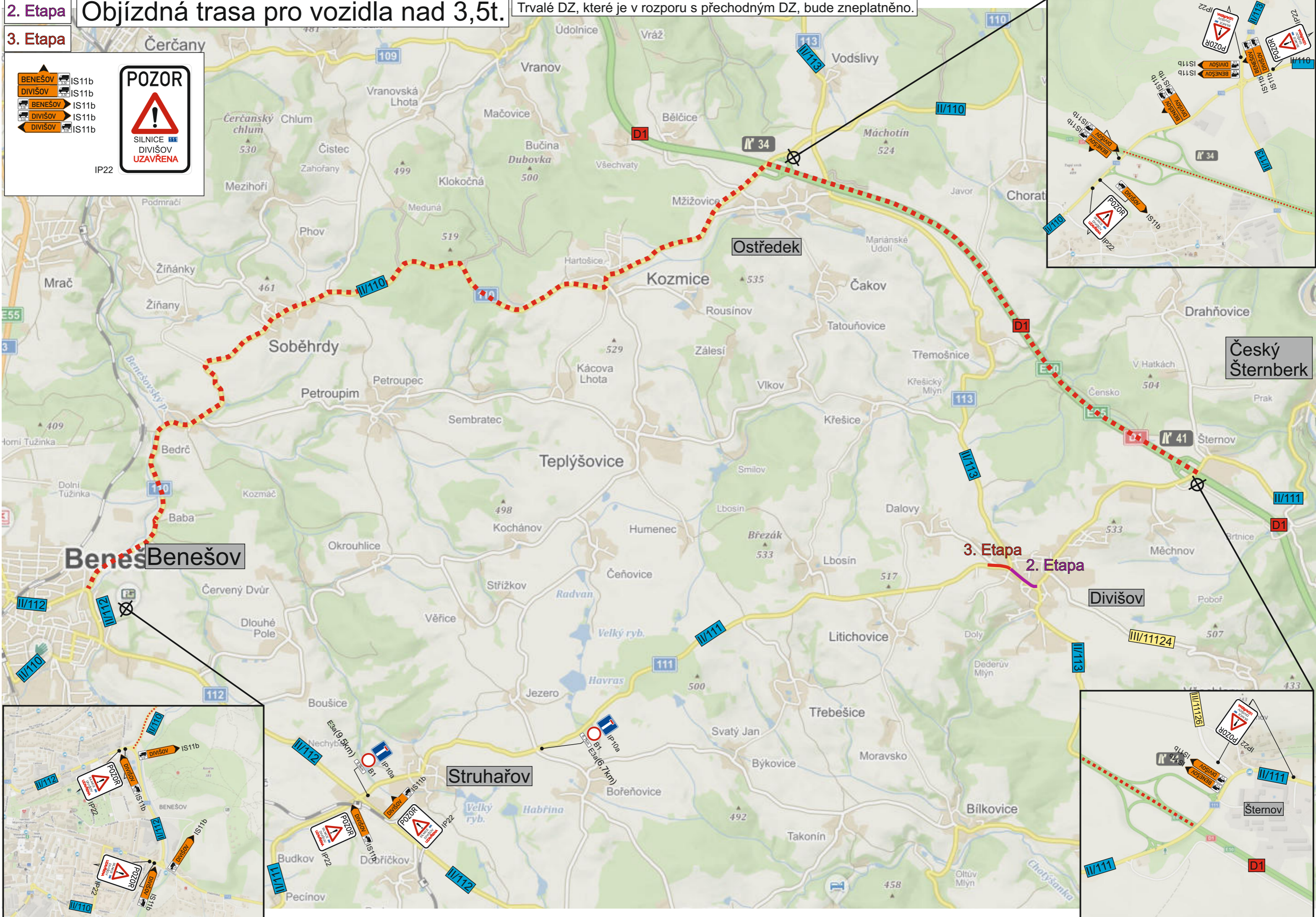
Trvalé DZ, které je v rozporu s přechodným DZ, bude zneplatněno.

2. Etapa Objízdná trasa pro vozidla nad 3,5t. Trvalé DZ, které je v rozporu s přechodným DZ, bude zneplatněno.

3. Etapa

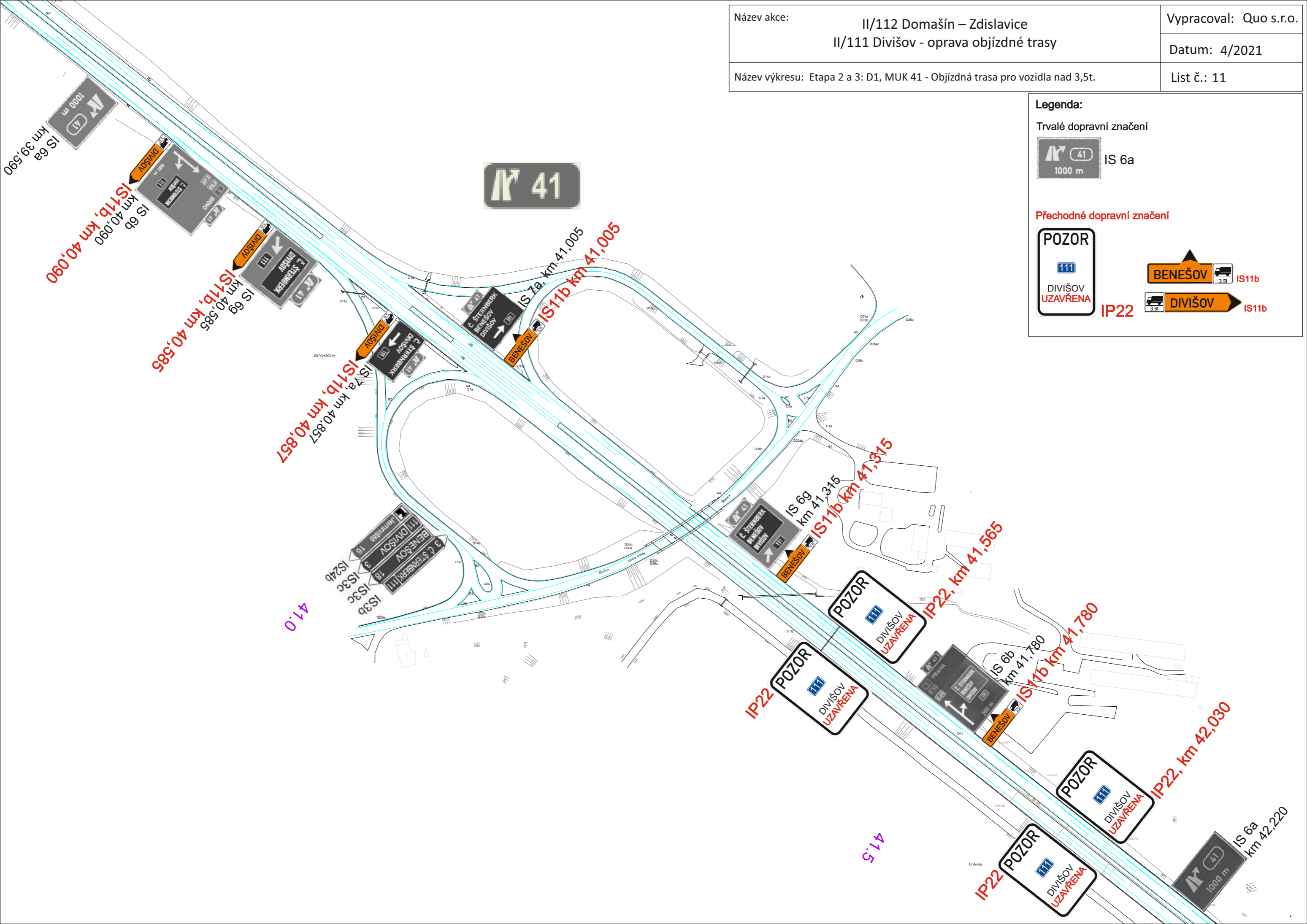
BENEŠOV	IS11b
DIVIŠOV	IS11b
BENEŠOV	IS11b
DIVIŠOV	IS11b
DIVIŠOV	IS11b

IP22



**Legenda:**

Trvalé dopravní značení

 IS 6a  
 1000 m

**Legenda:**

Trvalé dopravní značení

 IS 6a

Přechodné dopravní značení

		IS11b
		IS11b
		IS11b

