

KAŽDÝ LES NĚKOMU PATŘÍ

V České republice zaujímají lesy výměru více než 2 milióny 660 tisíc hektarů.

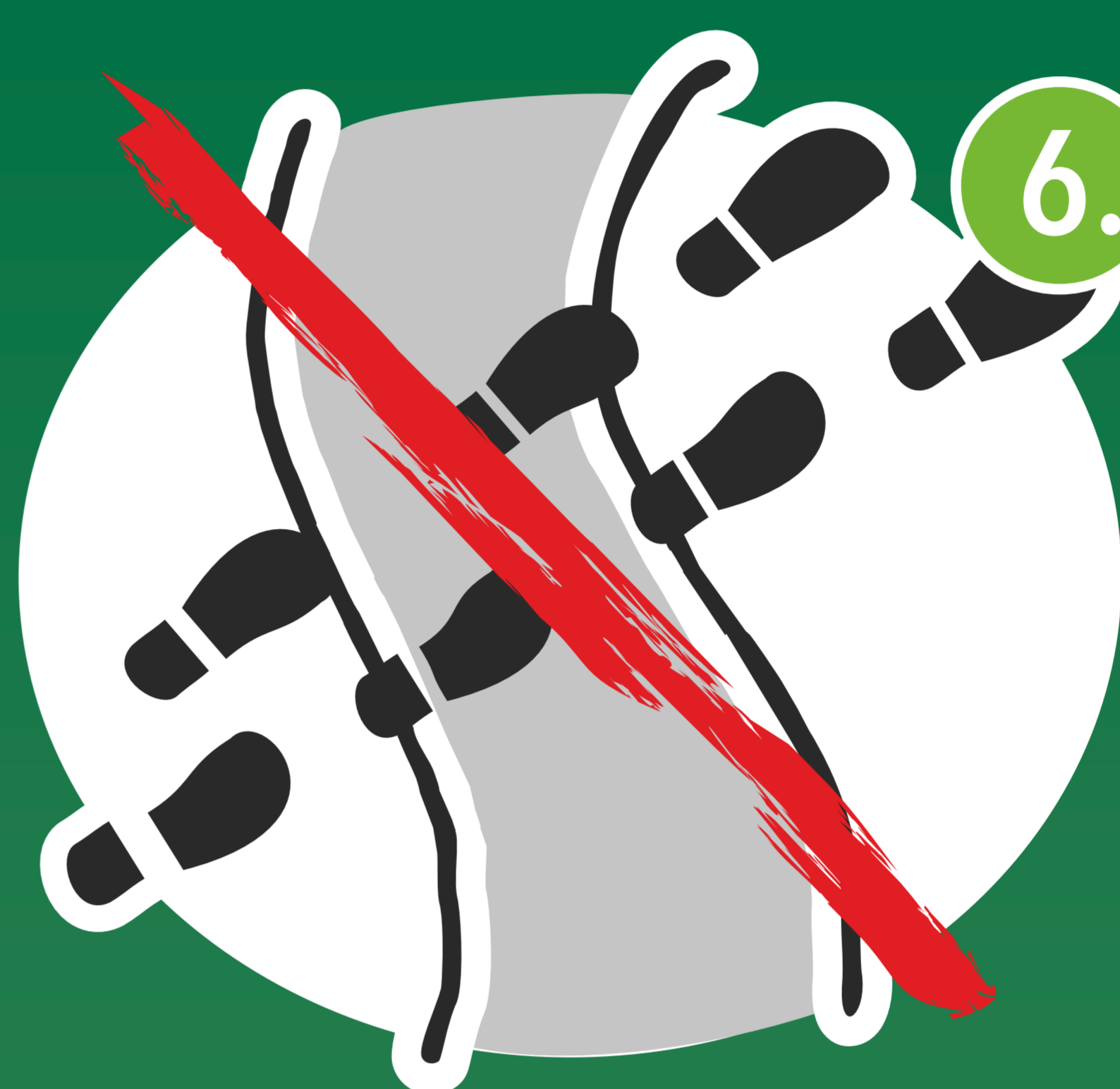
- 55% plochy všech lesů vlastní stát
- 45% plochy všech lesů představují nestátní lesní majetky (cca 300 tisíc vlastníků)

**KDYŽ JSME V LESE, JSME VLASTNĚ
U NĚKOHU NA NÁVŠTĚVĚ.**

JAK SE PŘI NÁVŠTĚVĚ LESA CHOVAT?



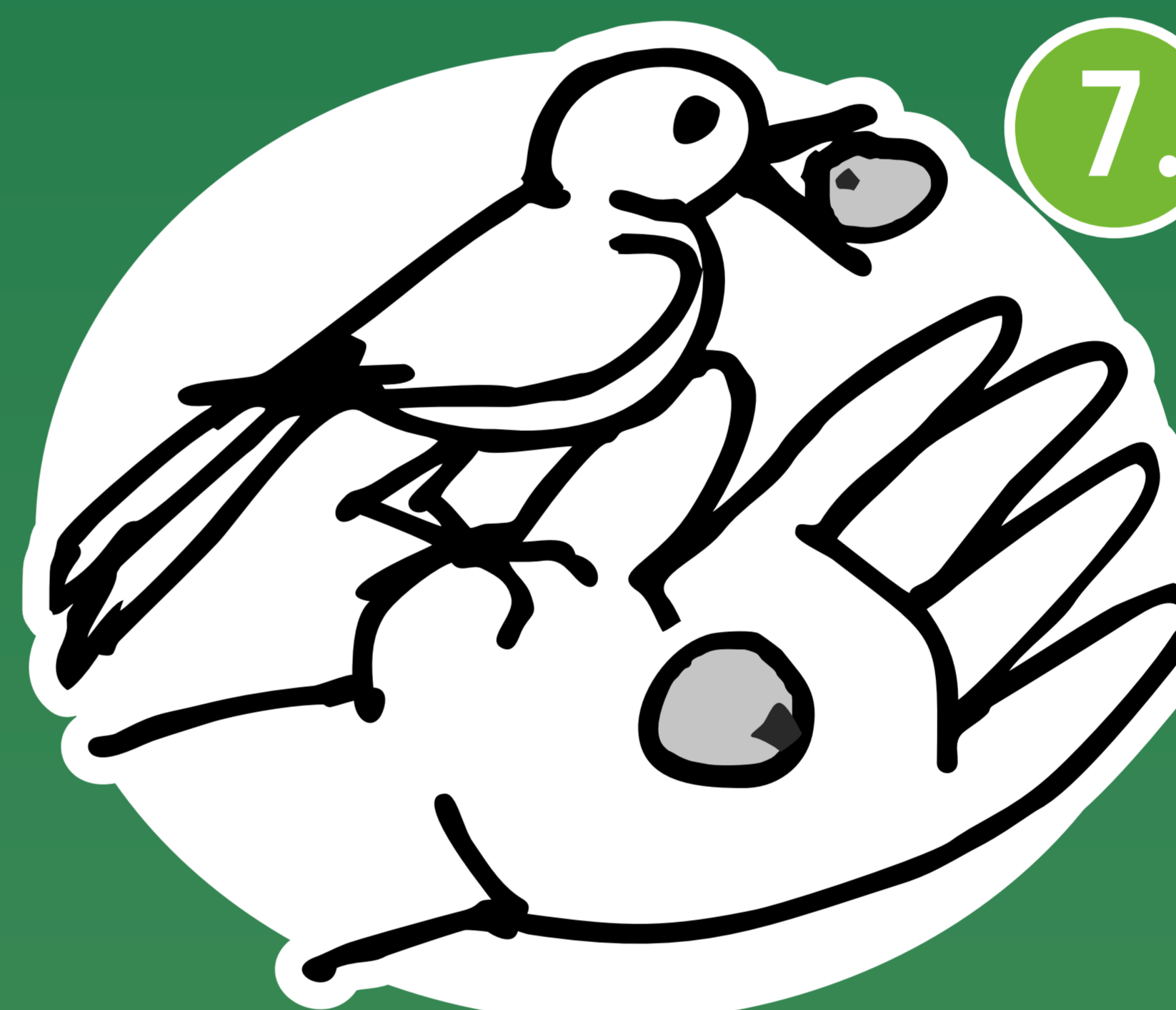
1. Chovej se tiše, abys nerušil obyvatele lesa.



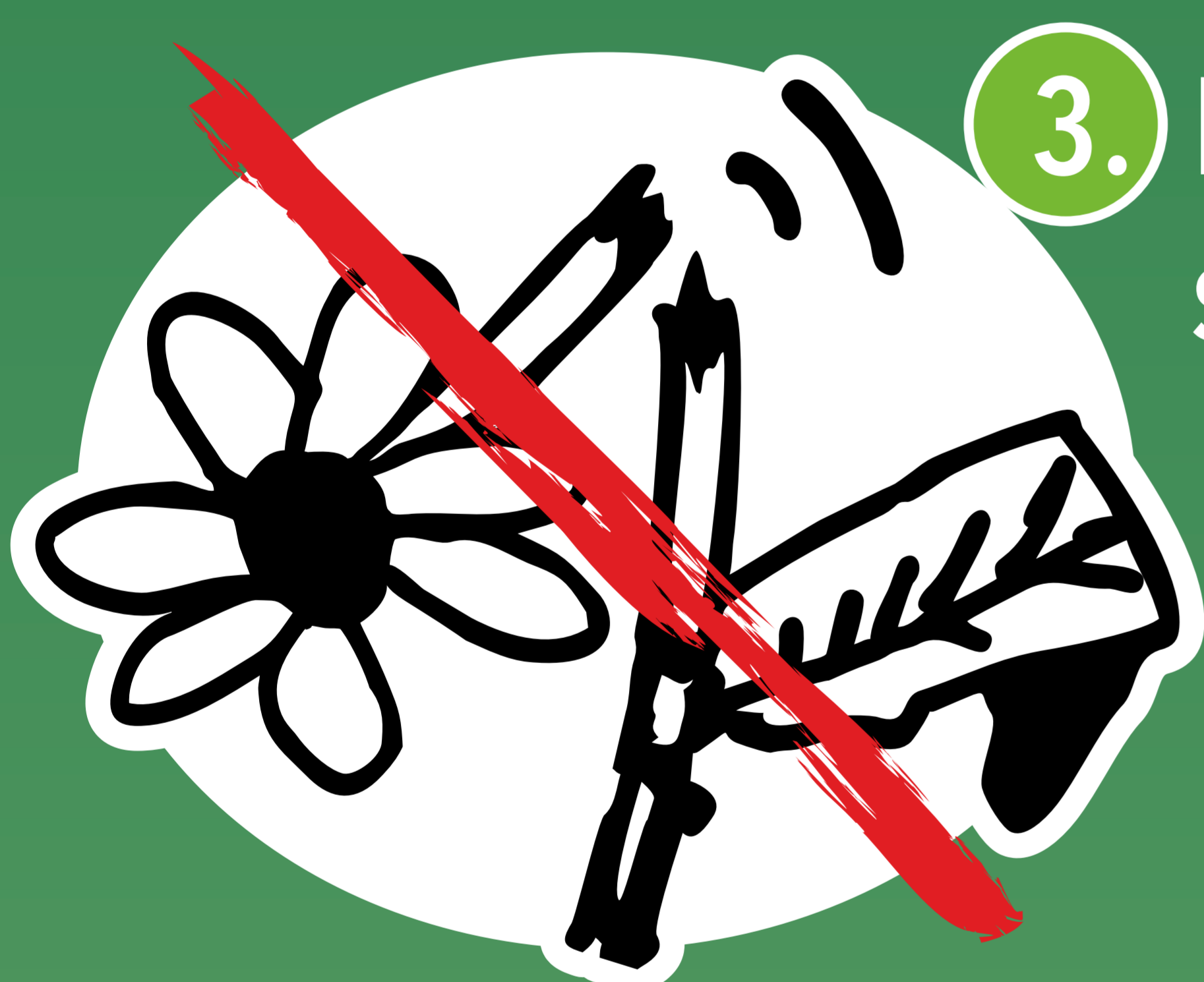
6. Na kole nebo běžkách jezdí jen po značených stezkách a cestách.



2. Psa měj vždy na vodítku.



7. Lesní plody si můžeš pro sebe nasbírat, ale šetři je i pro zvěř a ptactvo.



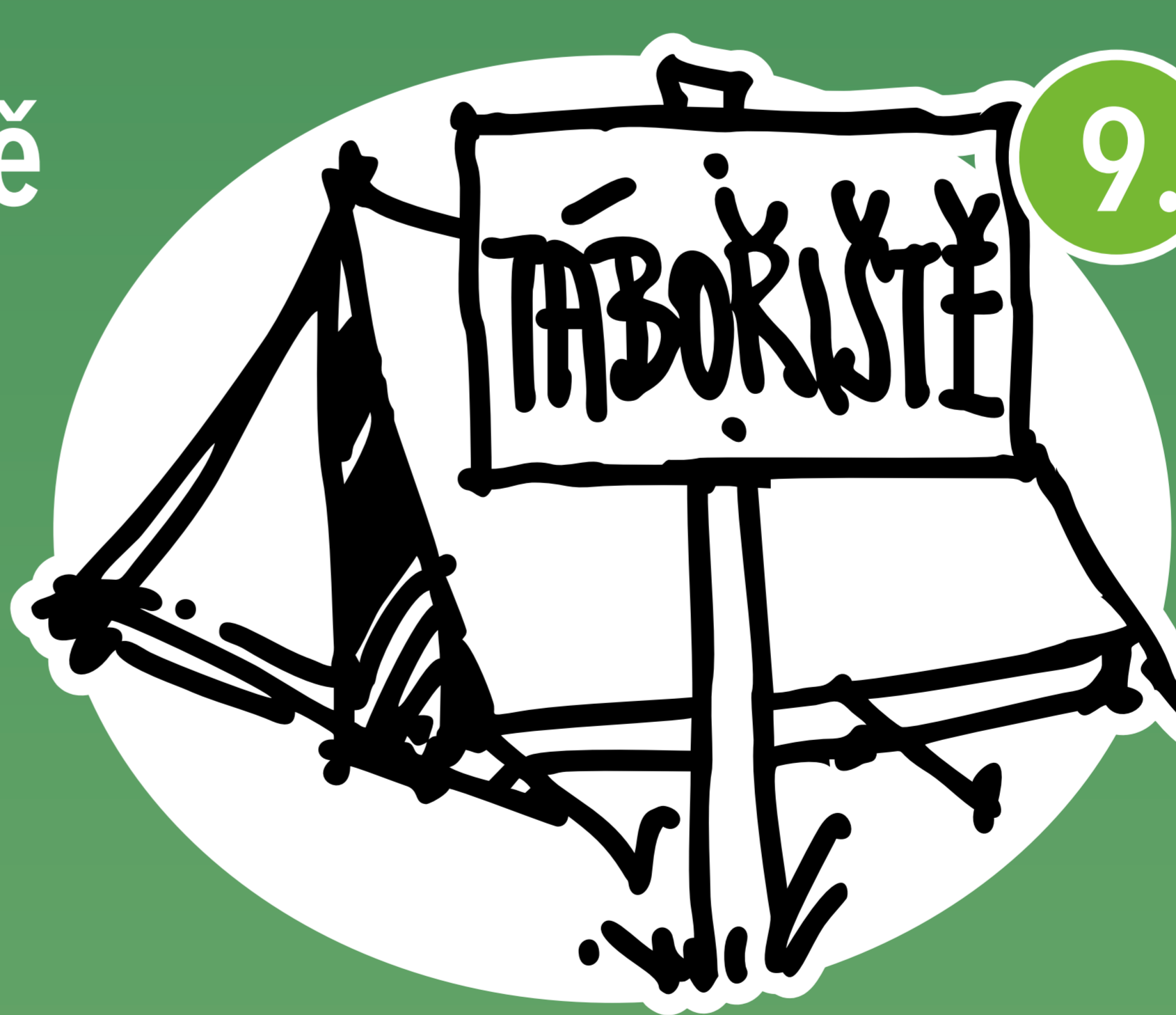
3. Nepoškozuj stromy a keře.



8. Nerozdělávej v lese oheň.



4. Buď při návštěvě lesa opatrný. Nevstupuj do míst, kde se těží stromy.



9. Tábořit můžeš jen na vyhrazených místech.



5. Do oplocených míst, kde lesníci pěstují malé stromky, nevstupuj.



10. Nezanechávej po sobě v lese odpadky.



SDRUŽENÍ VLASTNÍKŮ OBECNÍCH A SOUKROMÝCH LESŮ V ČR



www.svol.cz