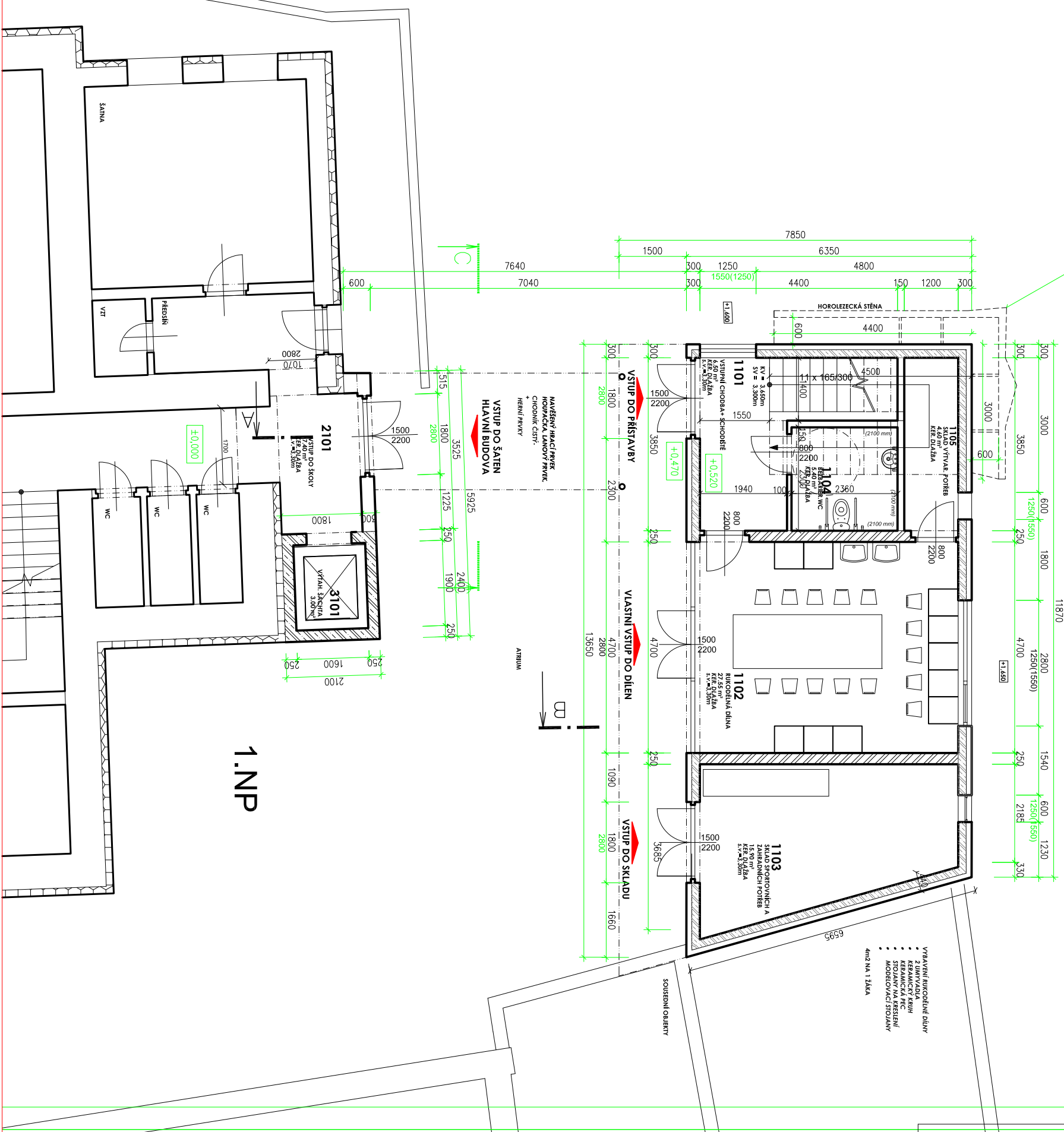


HOROLEZECKÁ STĚNA
 BUDOVA JE VE SVĚTLĚ SAMOSTATNĚ
 KČI, KTERÁ SE JIKONÍ DO OBY. STĚNY
 NEMUSÍ BÝT PŘÍSTUPNÁ. ŽE ZADÍ. NA
 DESKY SE PŘÍPRAVÍ. IZV. BUDOVKY A
 CESTY SE MOHOU MĚNIT - KRYKOLIVU



1.NP

Výkaz místností – 1. NADZEMNÍ PODLAŽÍ

Slav.objekt	Číslo	Název	Plocha	světla výška	podlahová krytina	povrch. úprava - stěny	povrch. úprava -strop
S01	1101	VSTUPNÍ CHODBA	21,30 m²	3,3 m	keramická dlažba	omítka VÁPENNÁ STUKOVÁ	SPK پوشيد
	1102	RUKODĚLNÁ DÍLNA	27,35 m²		MARMOLEUM	omítka VÁPENNÁ STUKOVÁ	SPK پوشيد
	1103	SKLAD SPORTOVNÍCH POTŘEB	15,90 m²		keramická dlažba	keramický obklad min v= 2000mm	SPK پوشيد do vřikho prostředí
	1104	BEZBARIER. WC	5,40 m²		keramická dlažba	keramický obklad min v= 2000mm	SPK پوشيد do vřikho prostředí
	1105	SKL. VÝTVARNÝCH POTŘEB	4,60 m²		MARMOLEUM	omítka VÁPENNÁ STUKOVÁ	SPK پوشيد
S01 součet:			74,75 m²				
S02	2101	VSTUP DO ŠKOLY	7,40 m²		keramická dlažba	omítka VÁPENNÁ STUKOVÁ	
	S02 součet:			7,40 m²			
S03	3101	VÝTAHOVÁ ŠACHTA	3,00 m²				
	S03 součet:			3,00 m²			
Celkový součet:			85,15 m²				