



meridian
Nová Energie s.r.o.



PŘEDSTAVENÍ ZÁMĚRU VÝSTAVBY VĚTRNÝCH ELEKTRÁREN – **PSÁŘE 2**

BŘEZEN 2023

O skupině meridian

- 1996 – založení skupiny meridian se zaměřením na obnovitelnou energetiku
- Plánování, financování, výstavba, provoz, obchodní a technická správa větrných a fotovoltaických elektráren
- Působnost skupiny meridian v ČR, Německu, Francii, Itálii a Chorvatsku

Fotovoltaické elektrárny skupiny meridian:

více než 50 zařízení s výkonem cca. 60 MW

Větrné elektrárny:

48 turbín s výkonem 150 MW

- V ČR zastoupena jednatelem p. Radimem Lauerem a Klausem-Dieterem Markgrafem



meridian
Nová Energie s.r.o.

Záměr větrných elektráren

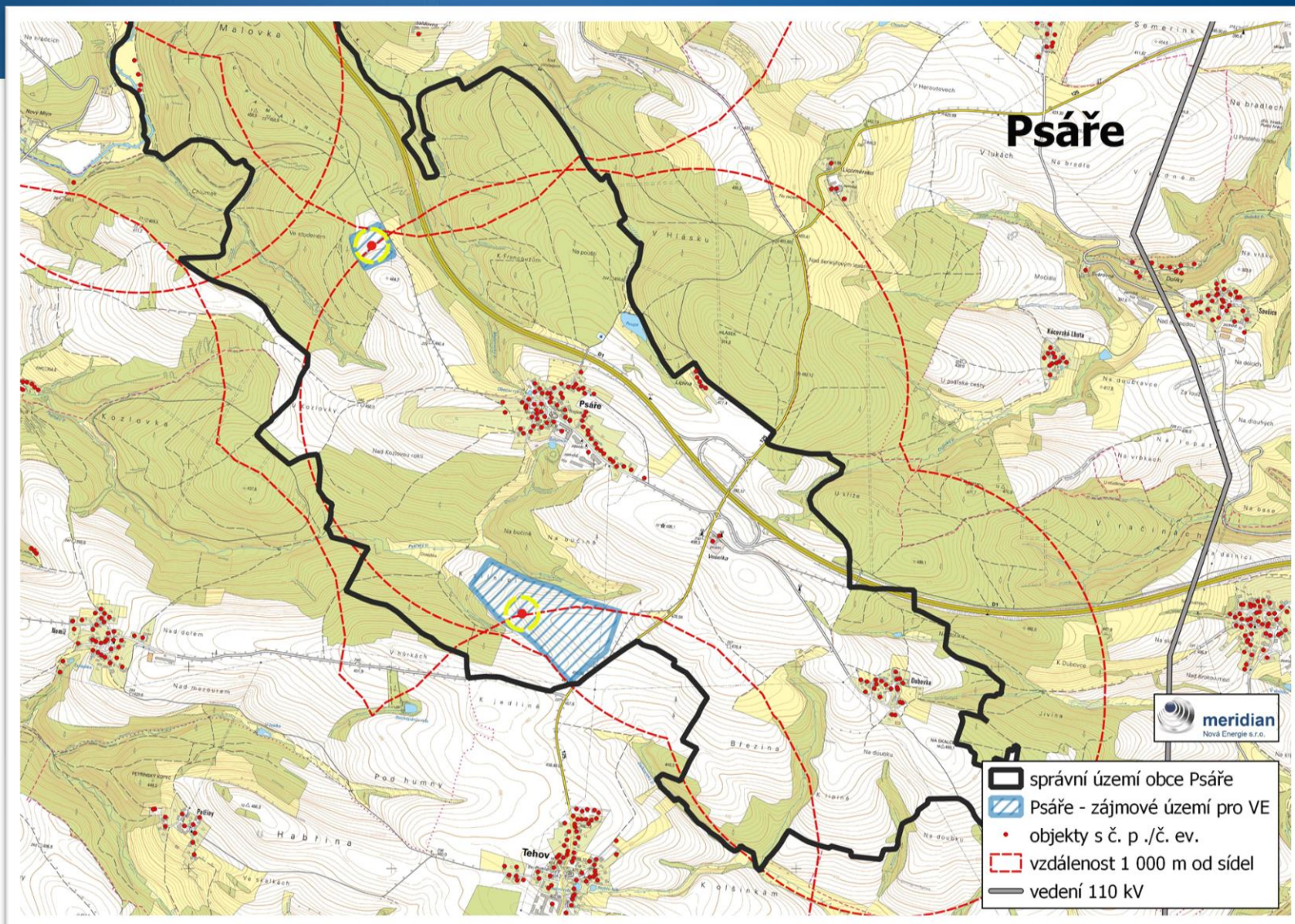
Zájmové území – základní předpoklady:

- ☉ Síla větru
 - ☉ Vzdálenost od sídel (zvuk, zastínění slunce)
 - ☉ Absence zvláštní ochrany území (ochranná pásma infrastruktury a zařízení, ochrana přírody)
 - ☉ Vyvedení výkonu do sítě
 - ☉ Obec Psáře dle dosavadních průzkumů tyto základní parametry splňuje
-
- ☉ Možná investice v Psářích 400 000 000 Kč



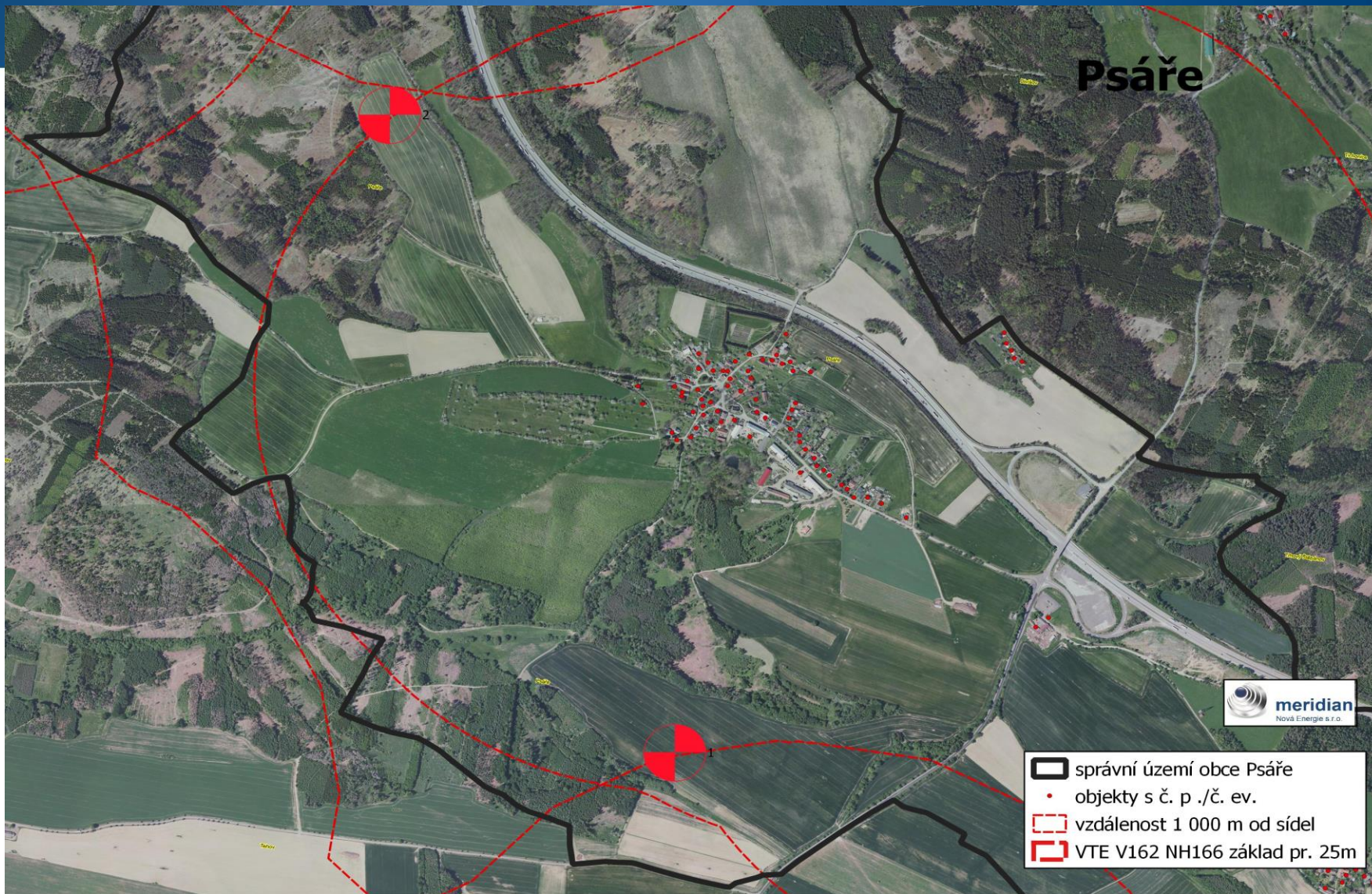
meridian
Nová Energie s.r.o.

Zájmové území



meridian
Nová Energie s.r.o.

Zájmové území - detail

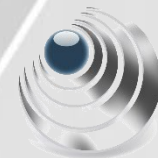


meridian
Nová Energie s.r.o.

Finanční příspěvky Psáře

Několik úrovní:

- Jednorázová příspěvek obci při zprovoznění elektrárny
 - Každoroční příspěvek obci za elektrárny postavené ve správním území obce
 - Každoroční příspěvek obci za užívání přístupových cest, kabelových tras
 - Roční přímé investice obci (hmotné investice do zájmových spolků apod.)
 - Pronájem pozemků, na nichž je stavba umístěna – roční kompenzace majitelům pozemků
-
- Příspěvky Psáře (max. 2 ks VtE Vestas V162, výkon 6,2MW)
 - Jednorázová kompenzace obci: 2 000 000 Kč
 - Každoroční kompenzace obci: 1 240 000 Kč
 - (Ilustrativní příklad využití - každoroční příspěvek občanům s trvalým pobytem v k.ú. obce na el. energii: 9 000 Kč)
 - Celkem: 26 800 000 Kč/20let



meridian
Nová Energie s.r.o.

Větrná elektrárna Vestas V162 6,2 MW

Technická data:

- výška tubusu 166 m
- Délka lopatky 80m
- Výkon větrné elektrárny 6,2 MW
- Roční výroba elektřiny jedné větrné elektrárny = roční spotřeba 5000 domácností

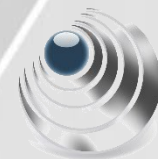
Proč moderní větrné elektrárny (VE)

- Minimální zábor půdy – tubus + servisní plocha
- Nekonečná čistá energie za stálou nízkou cenu
- Při výrobě elektřiny z VE nevznikají žádné emise, odpad ani odpadní voda. Neexistují žádné dodatečné náklady na likvidaci odpadu z elektrárny nebo poškození životního prostředí, jako je tomu u uhelných a jaderných elektráren
- VE pomůžou ke snížení závislosti ČR na dovozu energií z nestabilních zemí
- VE pomůžou k rozvoji v oblastech kde se staví a provozují (kompenzace, pracovní místa..)



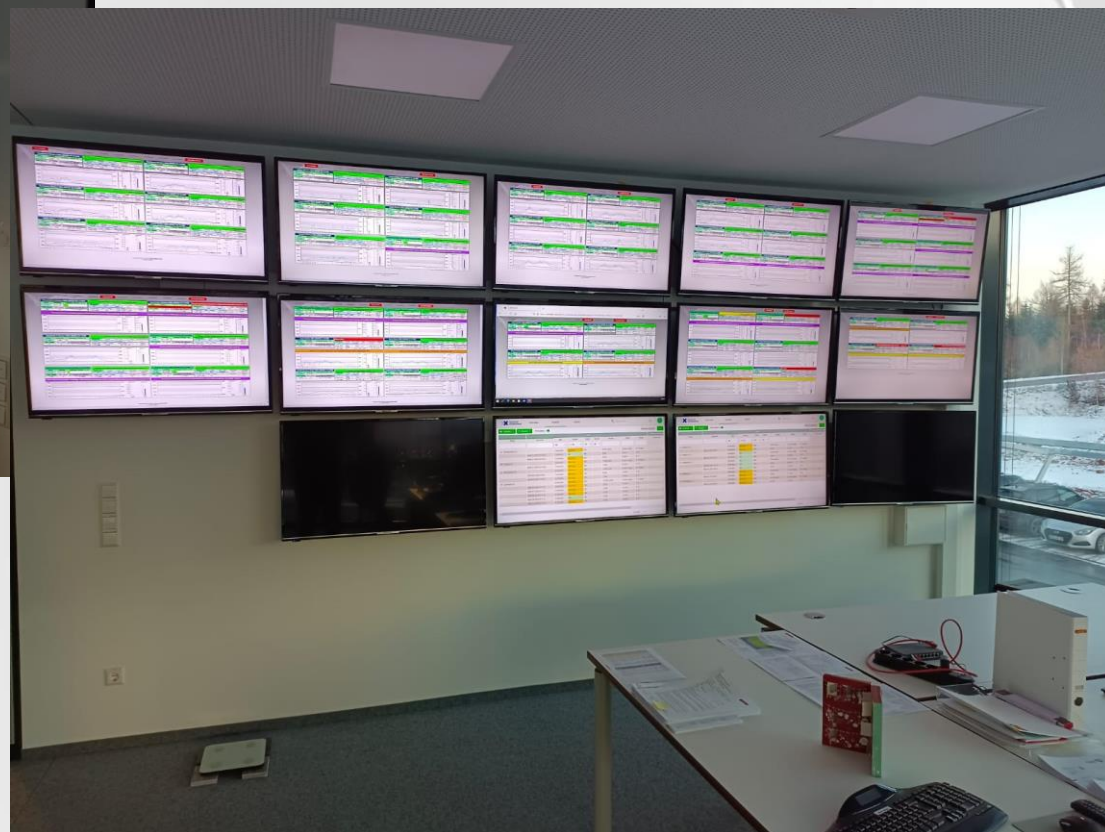
meridian
Nová Energie s.r.o.

meridian tým ČR



meridian
Nová Energie s.r.o.

Dohledové centrum VTE + FTV meridian



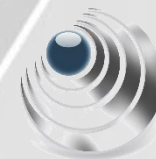
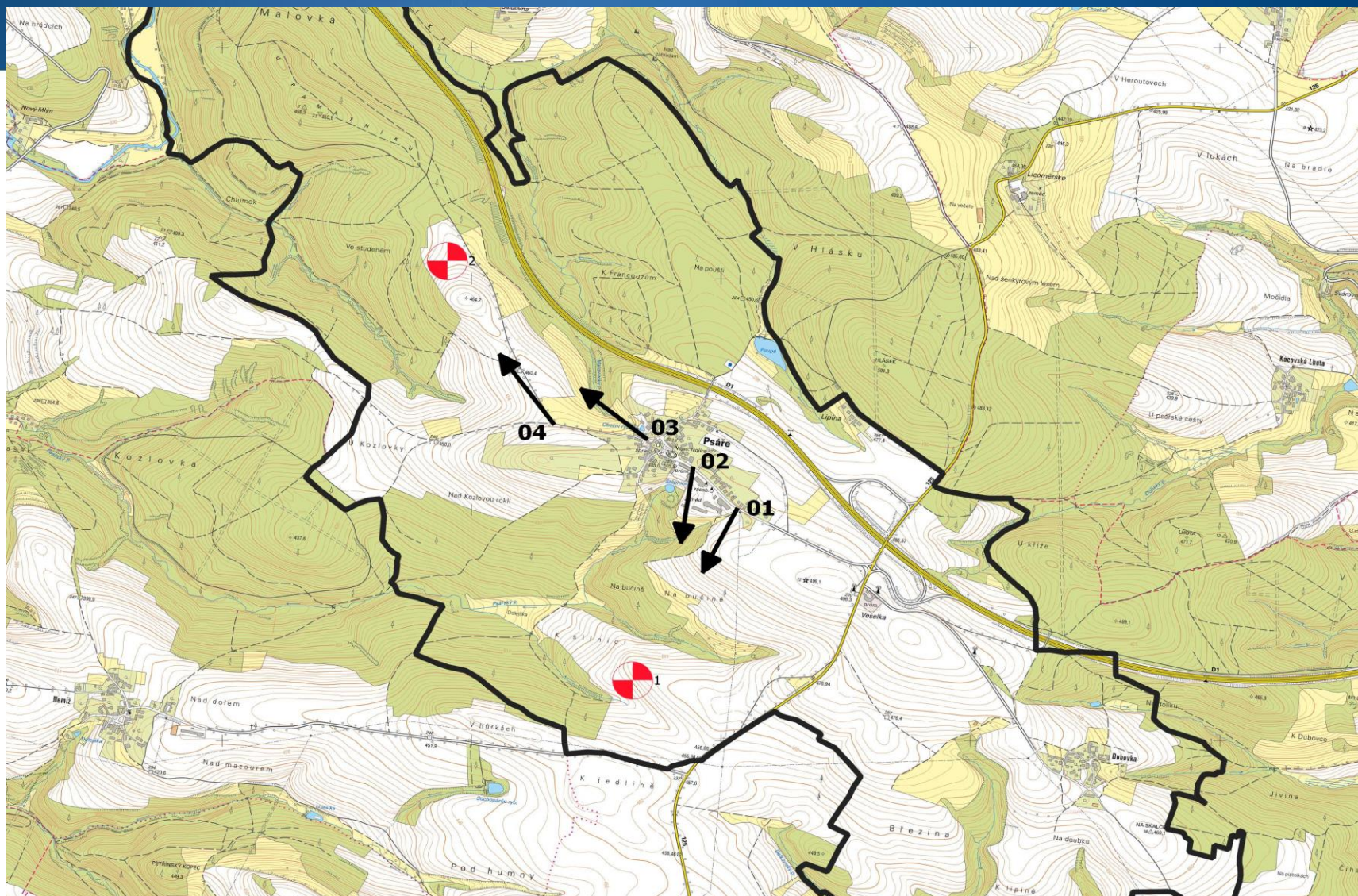
meridian
Nová Energie s.r.o.

Větrný park Burgholzhausen



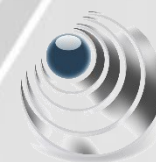
meridian
Nová Energie s.r.o.

Psáře- Vizualizace 2 VE



meridian
Nová Energie s.r.o.

Vizualizace Pohled 01 – z okraje obce na VE1



meridian
Nová Energie s.r.o.

Vizualizace Pohled 02 – ze silnice od ZD na VE1



meridian
Nová Energie s.r.o.

Vizualizace Pohled 03 – ze středu obce Psáře na VE2



meridian
Nová Energie s.r.o.

Vizualizace Pohled 04 – z přístup cesty na VE2



meridian
Nová Energie s.r.o.

Psáře - Vizualizace 2 VE

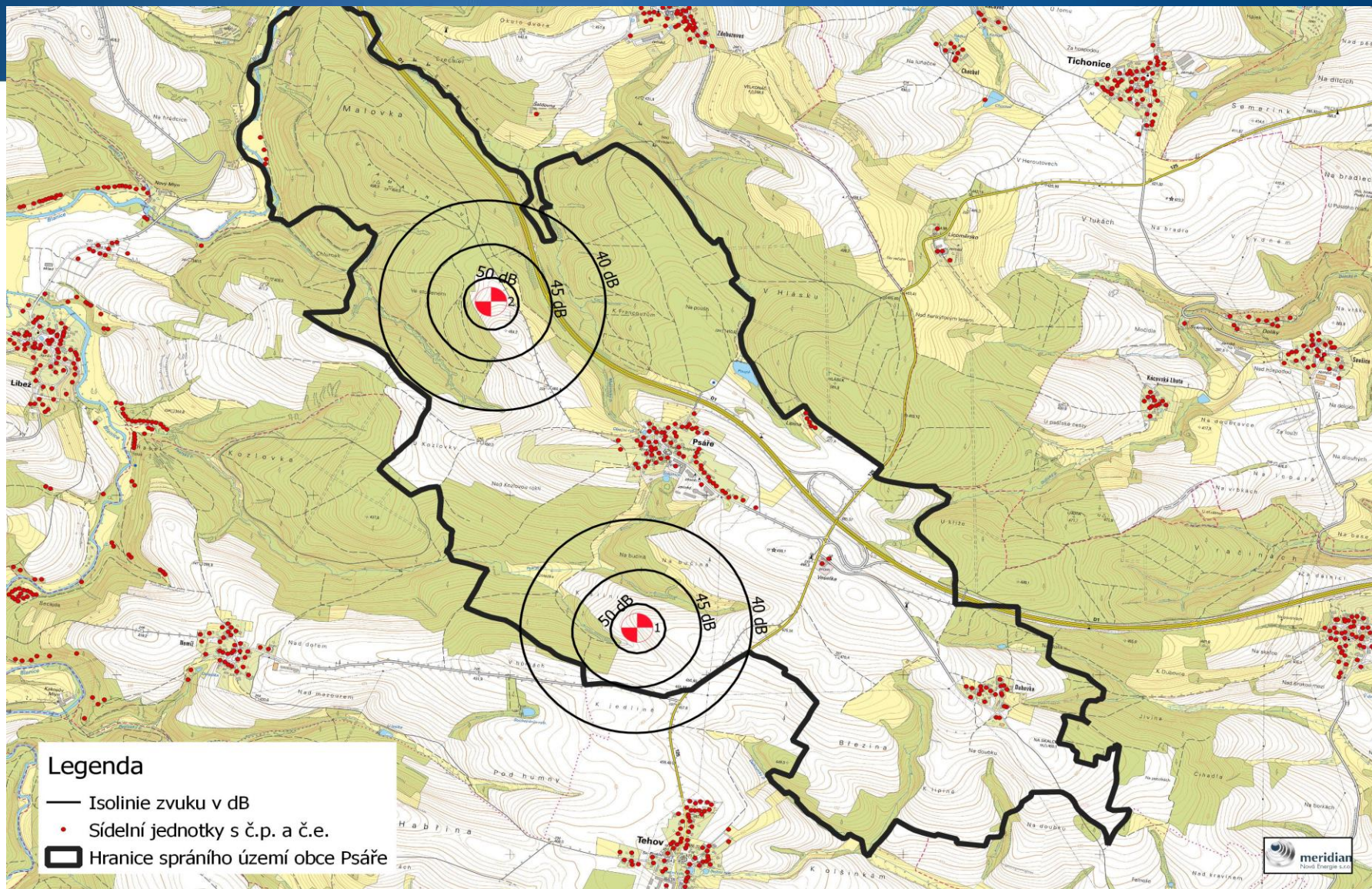


Google Earth



meridian
Nová Energie s.r.o.

Psáře- hluková studie- 2 VE



meridian
Nová Energie s.r.o.

Kontakt



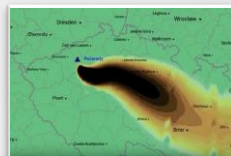
meridian
Nová Energie s.r.o.



Chebská 355/49
360 06 Karlovy Vary
Telefon: +420 355 311 223

E-Mail: info@meridian-energy.cz
Web: www.meridian-energy.cz

Uhelné elektrárny vs krajinný ráz



meridian
Nová Energie s.r.o.

Uhelné doly vs krajinný ráz



meridian
Nová Energie s.r.o.

Jaderné elektrárny vs krajinný ráz



Temelín

Jaderné elektrárny – cena a délka výstavby, bezpečnost, nákladnost demontáže.

Dodnes není na světě žádné funkční trvalé úložiště vysoce radioaktivního jaderného odpadu.

Poločasy rozpadu:

- Plutonium P239 - 24.000 let
- Uran U235 - 700 milionu let
- Uran U238 – 4,5 miliardy let
- Země vznikla cca před 4,6 miliardami let

1 Temelínský blok = průměrně 25 tun radioaktivního odpadu ročně

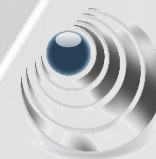


meridian
Nová Energie s.r.o.

Větrné elektrárny – krajinný ráz



Ano, větrné elektrárny ovlivňují krajinný ráz. Ovšem jako jakékoliv jiné působení člověka na Zemi.



meridian
Nová Energie s.r.o.