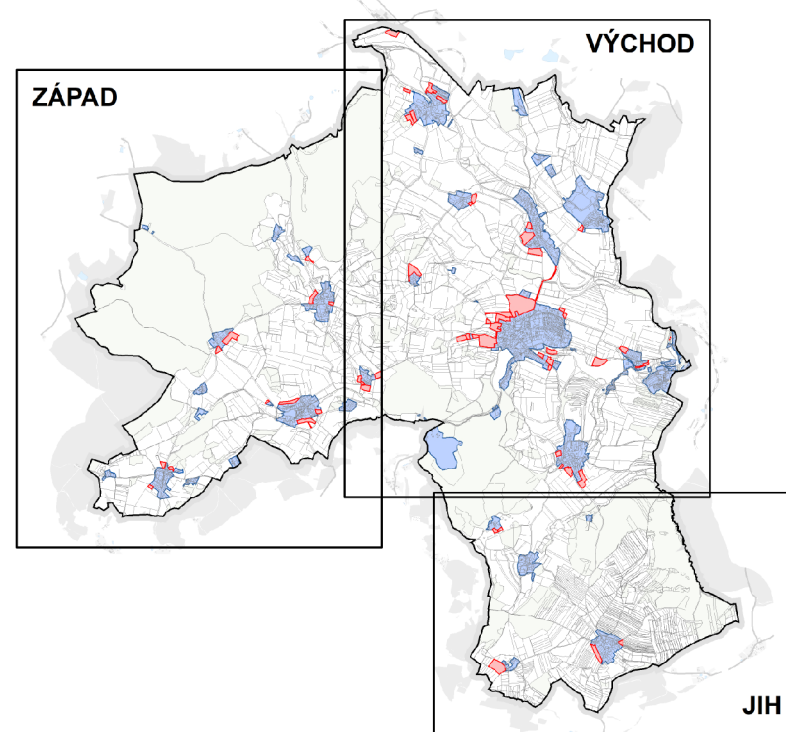


Označení správního orgánu, který územní plán vydal: **Zastupitelstvo obce Postupice**  
Jméno a příjmení, funkce, podpis oprávněné úřední osoby pořizovatele: **Ing.arch. Zdeněk Kindl**  
Odkaz úředního razítka:  
Nabytí účinnosti územního plánu: 19.1.2022



MINISTERSTVO PRO MÍSTNÍ ROZVOJ ČR  
Územní plán Postupice byl spolufinancován z prostředků Ministerstva pro místní rozvoj.  
**ÚZEMNÍ PLÁN POSTUPICE**

Výkres předpokládaných záborů ZPF odůvodnění prosinec 2021  
M 1:50000  
TISK - východní část  
Výkres č.: **03**  
Zpracovatel: Projektant: Ing.arch. Tomáš Russe ČKA 03228  
Návrh OSES: Ing. Alena Šimčíková ČKA 01845  
Paré:

- Legenda**
- Hranice katastrálního území
  - Hranice zastavěného území k 04/2021
  - Zastavěné plochy
  - Katastrální mapa
  - Hranice katastrálních území
- Legenda ZPF a PUPFL**
- Hranice BPEJ a svazem kódu
  - Plochy záborů ZPF
  - Plochy záborů PUPFL
- Třídy ochrany dle BPEJ**
- 1
  - 2
  - 3
  - 4
  - 5
- Další údaje o území**
- Zábory pro změny v krajně
  - Výhlednost S0m od okraje lesa
  - Investice do plochy - odbornostní samoty
  - Investice do plochy - úsporné rekonstrukce
  - Lesy PUPFL
- Grafika pozadí a mimo řešené území**
- Vodní toky
  - Zeleň
  - Silniční síť
  - Budovy
  - Plochy zastavěné
  - Zahrady
  - Vodní plochy
  - Lesy

