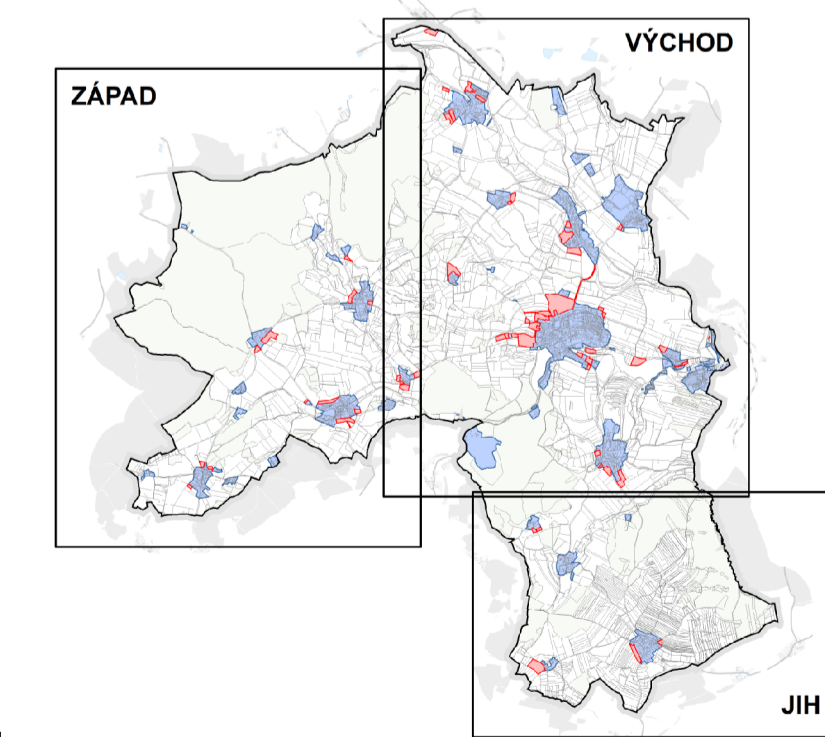


- Legenda**
- Hranice řešeného území
 - Hranice zastavěného území k 04/2021
 - Zastavěné plochy
 - Katastrální mapa
 - Hranice katastrálních území
- Legenda ZPF a PUPFL**
- Hranice BPEJ s uvedením kódu
 - Plochy záborů ZPF
 - Plochy záborů PUPFL
- Třídy ochrany dle BPEJ**
- 1
 - 2
 - 3
 - 4
 - 5
- Další údaje o území**
- Záborů pro změny v krajině
 - Vzdálenost 50m od okraje lesa
 - Investice do půdy - odvodňovací kanály
 - Investice do půdy - plošné meliorace
 - Lesy, PUPFL
- Grafika pozadí mimo řešené území**
- Vodní toky
 - Železnice
 - Síť silnic
 - Budovy
 - Plochy zastavby
 - Zahrady
 - Vodní plochy
 - Lesy



Označení správního orgánu, který územní plán vydal: **Zastupitelstvo obce Postupice**

Jméno a příjmení, funkce, podpis oprávněné úřední osoby pořizovatele: **Otisk úředního razítka:**

Ing.arch. Zdeněk Kindl

Nabytí účinnosti územního plánu: 19.1.2022

MINISTERSTVO PRO MÍSTNÍ ROZVOJ ČR Územní plán Postupice byl spolufinancován z prostředků Ministerstva pro místní rozvoj.

ÚZEMNÍ PLÁN POSTUPICE

Výkres předpokládaných záborů ZPF odůvodnění prosinec 2021

M 1:5000

TISK - jižní část

Výkres č. **03**

Zpracovatel: Ing.arch. Tomáš Russe ČKA 03228

Návrh ÚSES: Ing. Alena Šimčíková ČKA 01845

