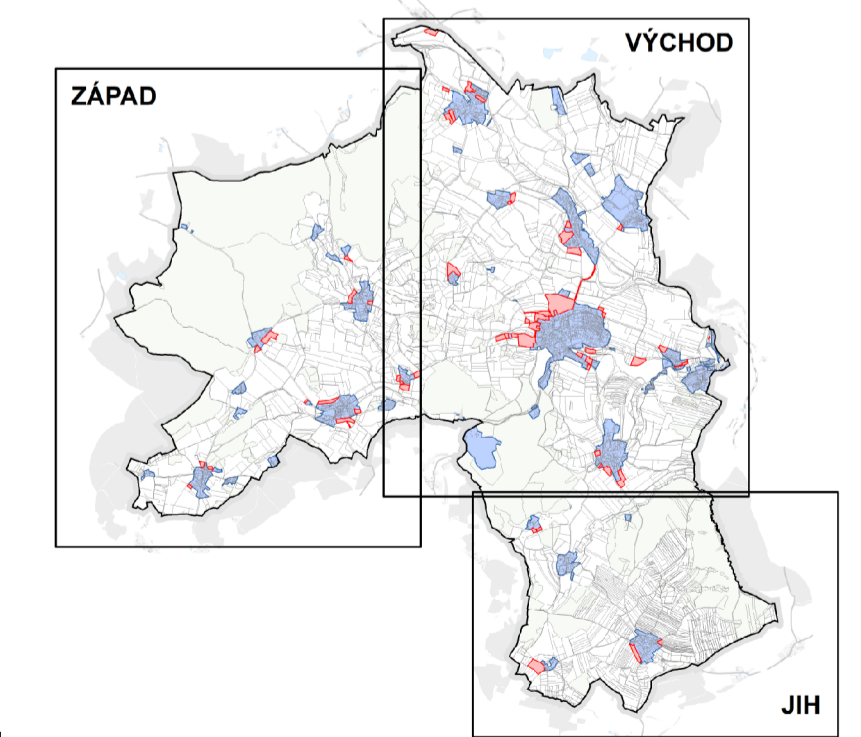


- Legenda**
- E502 - úprava trasy VVN ŽÚR
  - E5 - zpřesněný koridor VVN - 132m od osy
  - Hranice řešeného území
  - Hranice zastavěného území k 04/2021
  - Zastavěné plochy
  - Katastrální mapa
  - Hranice katastrálních území
- VPS a VPO, možnost vyvlastnění**
- VPS - technická infrastruktura
  - VPS - dopravní infrastruktura součásti VP
  - VPS - dopravní plochy
- VPS, VPO - sídelní zeleň - rozdělení dle RZV**
- NP
  - VP
  - ZO
  - ZV
  - VPO - plochy k založení ÚSES
- Grafika pozadí a mimo řešené území**
- Vodní toky
  - Železnice
  - Síť silnic
  - Budovy
  - Plochy zástavby
  - Zahrady
  - Vodní plochy
  - Lesy
  - Grafika pozadí - lesy v řešeném území
  - Grafika pozadí - vodní plochy v řešeném území



Označení správního orgánu, který územní plán vydal: **Zastupitelstvo obce Postupice**

Jméno a příjmení, funkce, podpis oprávněné úřední osoby pořizovatele: **Ing.arch. Zdeněk Kíndl**

Otisk úředního razítka:

Nabytí účinnosti územního plánu: 19.1.2022

MINISTERSTVO PRO MÍSTNÍ ROZVOJ ČR

Územní plán Postupice byl spolufinancován z prostředků Ministerstva pro místní rozvoj.

# ÚZEMNÍ PLÁN POSTUPICE

Výkres VPO a VPS  
prosinec 2021

M 1:5000

TISK - jižní část

Výkres č. **3**

Zpracovatel: Ing.arch. Tomáš Russe ČKA 03228

Návrh ÚSES: Ing. Alena Šimčíková ČKA 01845

Paré:

