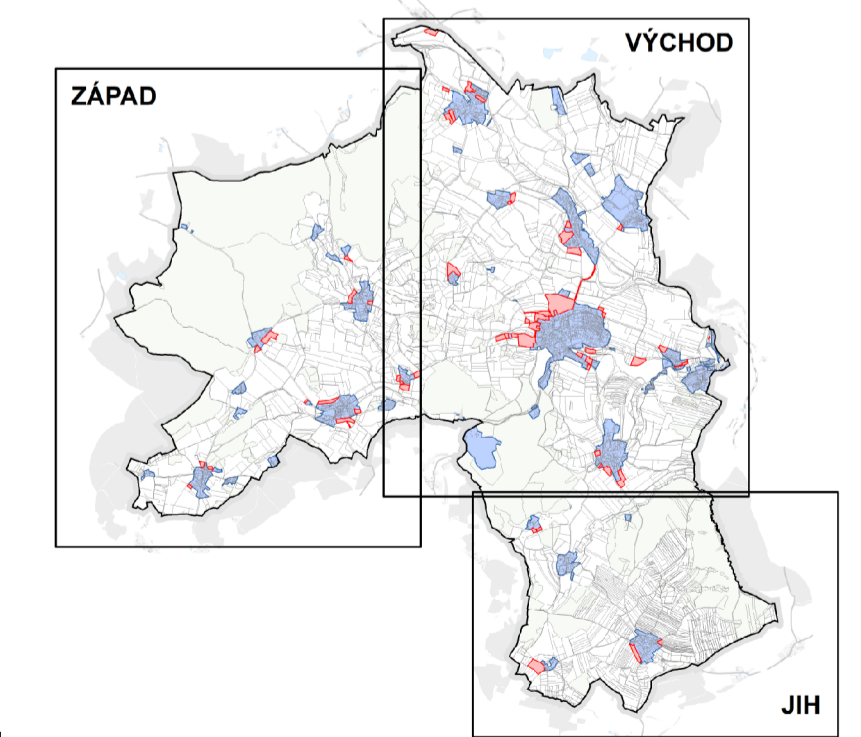


- Legenda**
- E502 - úprava trasy VVN ŽÚR
  - E5 - zpeščený koridor VVN - 132m od osy
  - Hranice řešeného území
  - Hranice zastavěného území k 04/2021
  - Zastavěné plochy
  - Katastrální mapa
  - Hranice katastrálních území
- VPS a VPO, možnost vyvlastnění**
- VPS - technická infrastruktura
  - VPS - dopravní infrastruktura součástí VP
  - VPS - dopravní plochy
- VPS, VPO - sídelní zeleň - rozdělení dle RZV**
- NP
  - VP
  - ZO
  - ZV
  - VPO - plochy k založení ÚSES
- Grafika pozadí a mimo řešené území**
- Vodní toky
  - Železnice
  - Síť silnic
  - Budovy
  - Plochy zástavby
  - Zahrady
  - Vodní plochy
  - Lesy
  - Grafika pozadí - lesy v řešeném území
  - Grafika pozadí - vodní plochy v řešeném území



MINISTERSTVO PRO MÍSTNÍ ROZVOJ ČR Územní plán Postupice byl spolufinancován z prostředků Ministerstva pro místní rozvoj.

# ÚZEMNÍ PLÁN POSTUPICE

**Výkres VPO a VPS návrh 05/2021 pro 2. opakované veř. proj.**  
 M 1:5000  
 TISK - jižní část

Výkres č. **3**  
 Zpracovatel:  
 Projektant:  
 Ing. arch. Tomáš Russe  
 ČKA 03228  
 Návrh ÚSES:  
 Ing. Alena Šimčíková  
 ČKA 01845

