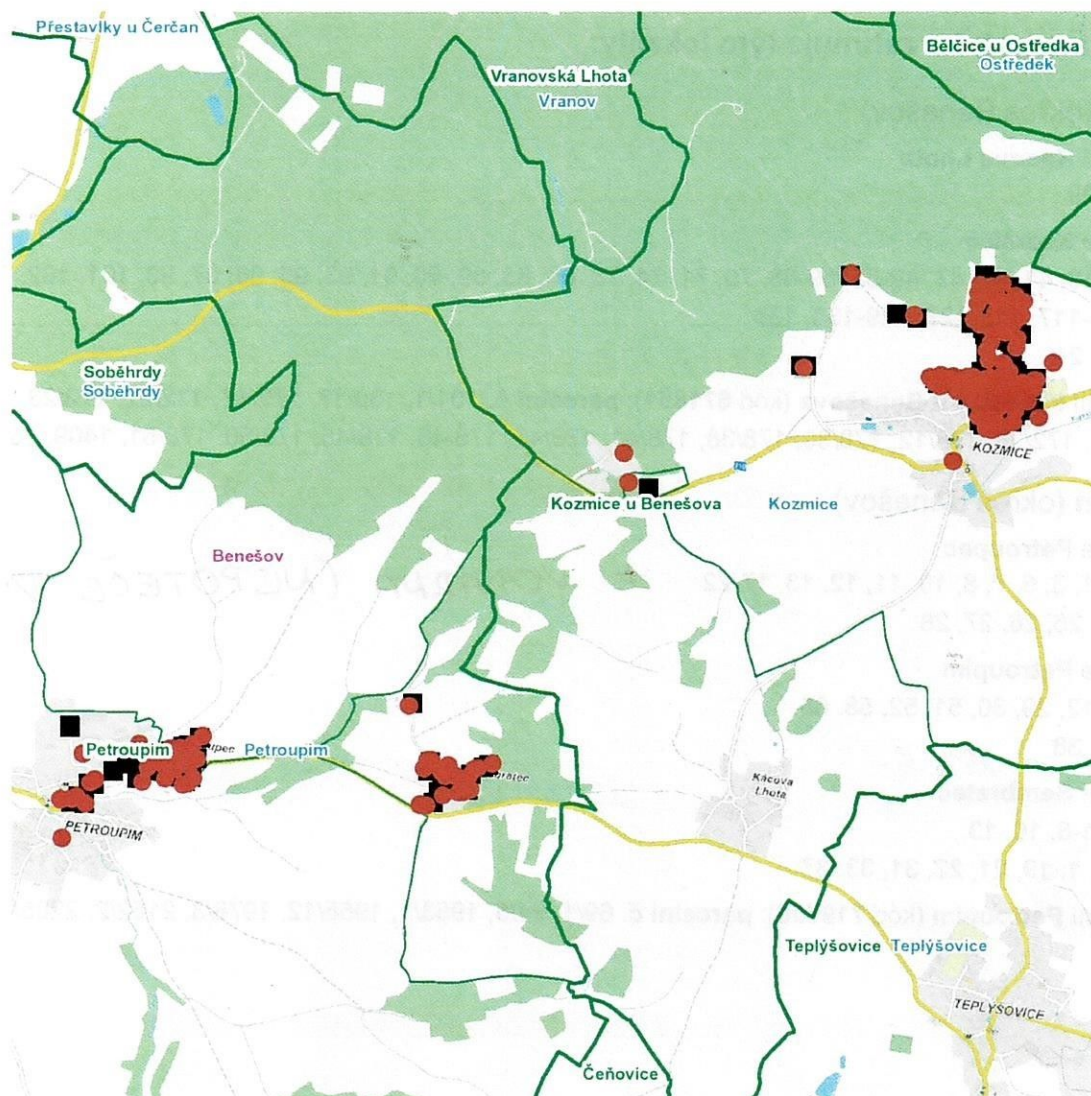


dne **14. 11. 2023** od **7:30** do **15:30** hodin



Orientační mapový podklad odstávkou dotčených lokalit

VYSVĚTLIVKY

- – adresy dotčené odstávkou elektřiny
- – místa připojení k elektrické síti dotčená odstávkou

INFORMACE ZASLÁNA

IDDS: gzsbgk9 (Obec Kozmice)
IDDS: efiaur4 (Obec Petroupim)

dne **14. 11. 2023** od **7:30** do **15:30** hodin

Plánovaná odstávka zahrnuje tyto lokality:**Kozmice (okres Benešov)**část obce **Kácova Lhota**

č. p. 29

část obce **Kozmice**č. p. 18, 41, 42, 47, 49-55, 59-68, 70, 71, 74, 78, 80, 83, 89, 90, 91, 93, 95, 96, 97, 98, 101, 102, 103,
105-117, 119-127, 129-133, 136

č. ev. 21

kat. území **Kozmice u Benešova** (kód **671851**): parcelní č. 101/1, 130/17, 172/17, 172/22, 172/23, 172/27,
172/34, 172/36, 178/12, 178/30, 178/38, 178/41, 178/42, 178/43, 178/45, 178/50, 178/51, 1409, 1608**Petroupim (okres Benešov)**část obce **Petroupec**

č. p. 1, 3, 5, 7, 8, 10, 11, 12, 13, 17-22

č. ev. 25, 26, 27, 28

*+ VODÁRNA (NEPOTEČE VODA)*část obce **Petroupim**

č. p. 12, 29, 30, 51, 52, 58, 83

č. ev. 38

část obce **Sembratec**

č. p. 1-8, 10, 13

č. ev. 1, 19, 21, 22, 31, 33, 37

kat. území **Petroupim** (kód **719706**): parcelní č. 69/1, 94/5, 1953/1, 1955/12, 1978/3, 2162/2, 2205/19**UPOZORNĚNÍ**

Dotčené zařízení distribuční soustavy je nutné i v době odstávky považovat za zařízení pod napětím, a proto vás žádáme o dodržení všech zásad bezpečnosti a provedení opatření potřebných k zamezení případných škod na zdraví a majetku. | Provozovatelé výroben elektřiny jsou povinni zajistit přerušeni dodávky elektřiny z výroby do vypnutého úseku distribuční soustavy.

NEJDE VÁM ELEKTŘINA...

TIP: Registrujte se zdarma na www.cezdistribuce.cz/sluzba a informace o odstávkách elektřiny budete dostávat e-mailem nebo SMS. U poruch zasíláme SMS s předpokládanou dobou obnovení dodávek. | Aktuální stav dodávek elektřiny na konkrétní adrese zjistíte snadno, rychle a bez registrace na portále **Bez Šťávy** (www.bezstavy.cz).