



ÚZEMNÍ PLÁN DRAHŇOVICE

ÚPLNÉ ZNĚNÍ PO ZMĚNĚ č.1 a 2

Označení správního orgánu, který změnu ÚP vydal: Zastupitelstvo obce Drahnovice

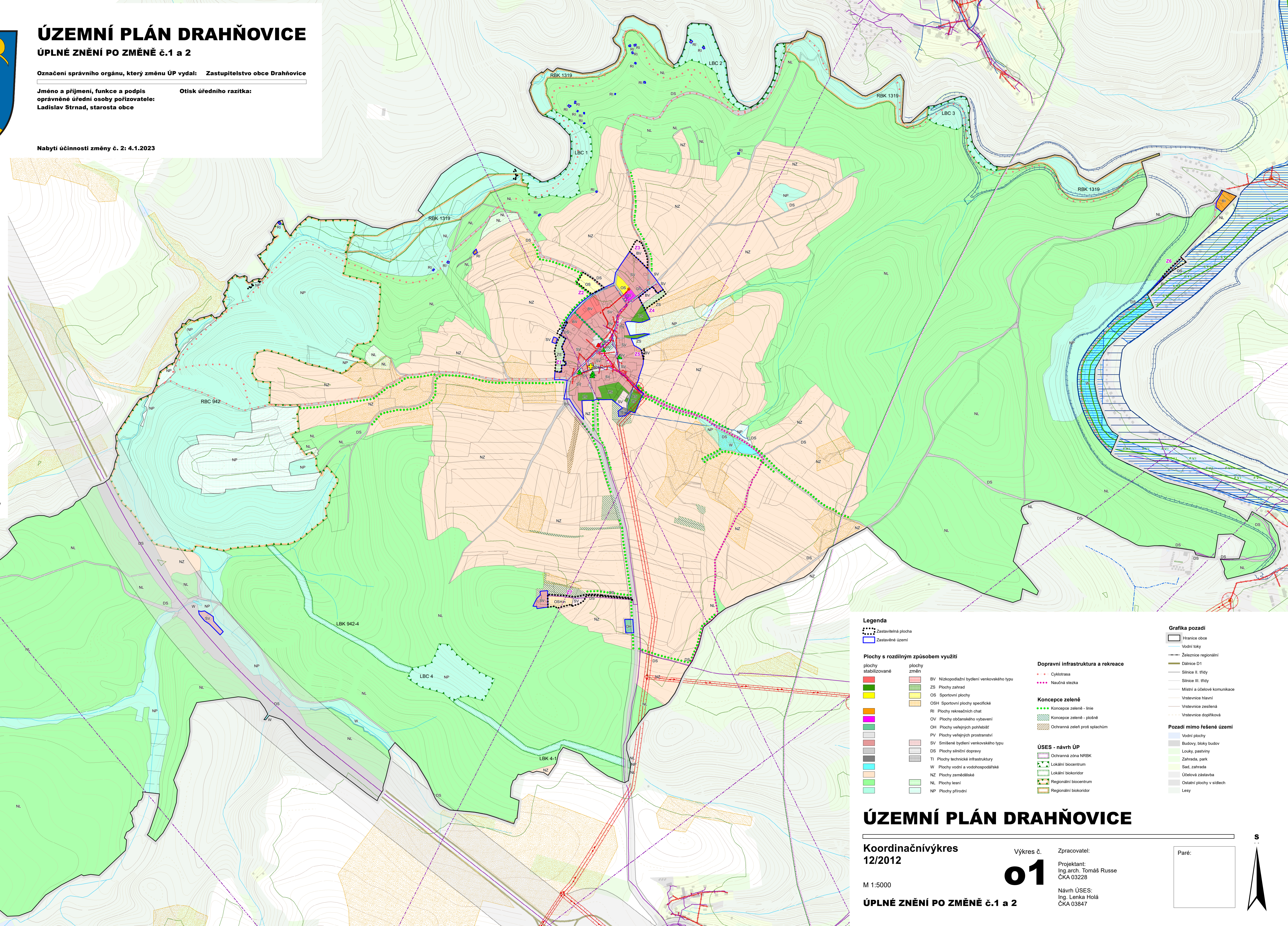
Jméno a příjmení, funkce a podpis oprávněné úřední osoby pořizovatele:
Ladislav Štrnad, starosta obce

Otisk úředního razítka:

Nabytí účinnosti změny č. 2: 4.1.2023

Legenda koordinčního výkresu:

- Hodnoty bodové**
 - Hodnota OO
 - Hodnotný strom
 - Hasičská zbrojnice
 - Kaplička
 - Dopravní infrastruktura**
 - Koridor pro vymezení cyklotras a cyklostezek
 - Osá koridory naučební stezky
 - OP silnice a dálnice
 - Dálnice D1
 - Silnice II. třídy
 - Silnice III. třídy
 - Technická infrastruktura**
 - Vodní zdroj podzemní vody
 - Tratobace
 - Státopisové vedení komunikační sítě
 - Radionové trasy
 - Elektrické vedení**
 - VN
 - VVN
 - Zóna
 - Dálkový přenos
 - Místní vodovod
 - Dálková kanalizace
 - OP tratobace a od. vedení
 - Příroda a krajina**
 - Památný strom
 - Ochranná zóna NRBK
 - Koncepce zeleně - linie
 - Koncepce zeleně - plošné
 - Koncepce zeleně - plošné
 - Ochranná zóna pro spáichům
 - NATURA 2000 EVL
 - ÚSES - návrh**
 - Lokální biocentrum
 - Lokální biocentrum
 - Regionální biocentrum
 - Regionální biocentrum
 - Vodní režim v území**
 - Aktivní zóna záplavy
 - 1:100
 - ZNášší povodeň pod vodním dílem
 - Vodní toky
 - ZPF, PUPFL**
 - Vozovnač OŠM od okraje lesa
 - Investice do prsty
- Celé správní území je zájmovým územím Ministerstva obrany z hlediska povolování výmnovaných druhů stávb.



- ### Legenda
- Zastavěná plocha
 - Zastavěné území
- ### Plochy s rozdílným způsobem využití
- | plochy stabilizované | plochy změn |
|----------------------|--|
| BV | Nízkopodlažní bydlení venkovského typu |
| ZS | Plochy zahrad |
| OS | Sportovní plochy |
| OSH | Sportovní plochy specifické |
| OV | Plochy občanského vybavení |
| OH | Plochy veřejných potřeb |
| PV | Plochy veřejných prostranství |
| SV | Smíšené bydlení venkovského typu |
| DS | Plochy silniční dopravy |
| TI | Plochy technické infrastruktury |
| W | Plochy vodní a vodohospodářské |
| NZ | Plochy zemědělské |
| NL | Plochy lesní |
| NP | Plochy přírodní |
- ### Dopravní infrastruktura a rekreace
- Cyklotrasa
 - Naučná stezka
- ### Koncepce zeleně
- Koncepce zeleně - linie
 - Koncepce zeleně - plošné
 - Ochranná zóna pro spáichům
- ### ÚSES - návrh ÚP
- Ochranná zóna NRBK
 - Lokální biocentrum
 - Lokální biocentrum
 - Regionální biocentrum
 - Regionální biocentrum
- ### Grafika pozadí
- Hranice obce
 - Vodní toky
 - Železnice regionální
 - Dálnice D1
 - Silnice II. třídy
 - Silnice III. třídy
 - Místní a úbočové komunikace
 - Vstevnice hlavní
 - Vstevnice doplňková
- ### Pozadí mimo řešené území
- Vodní plochy
 - Budovy, bloky budov
 - Louky, pastviny
 - Zahrady, parky
 - Sady, zahrady
 - Účelová zástavba
 - Ostatní plochy v sídlech
 - Lesy

ÚZEMNÍ PLÁN DRAHŇOVICE

Koordináční výkres 12/2012

M 1:5000

ÚPLNÉ ZNĚNÍ PO ZMĚNĚ č.1 a 2

Výkres č. 01

Zpracovatel: Ing.arch. Tomáš Russe ČKA 03228

Návrh ÚSES: Ing. Lenka Holá ČKA 03847

Paré: