



# ÚZEMNÍ PLÁN DRAHŇOVICE

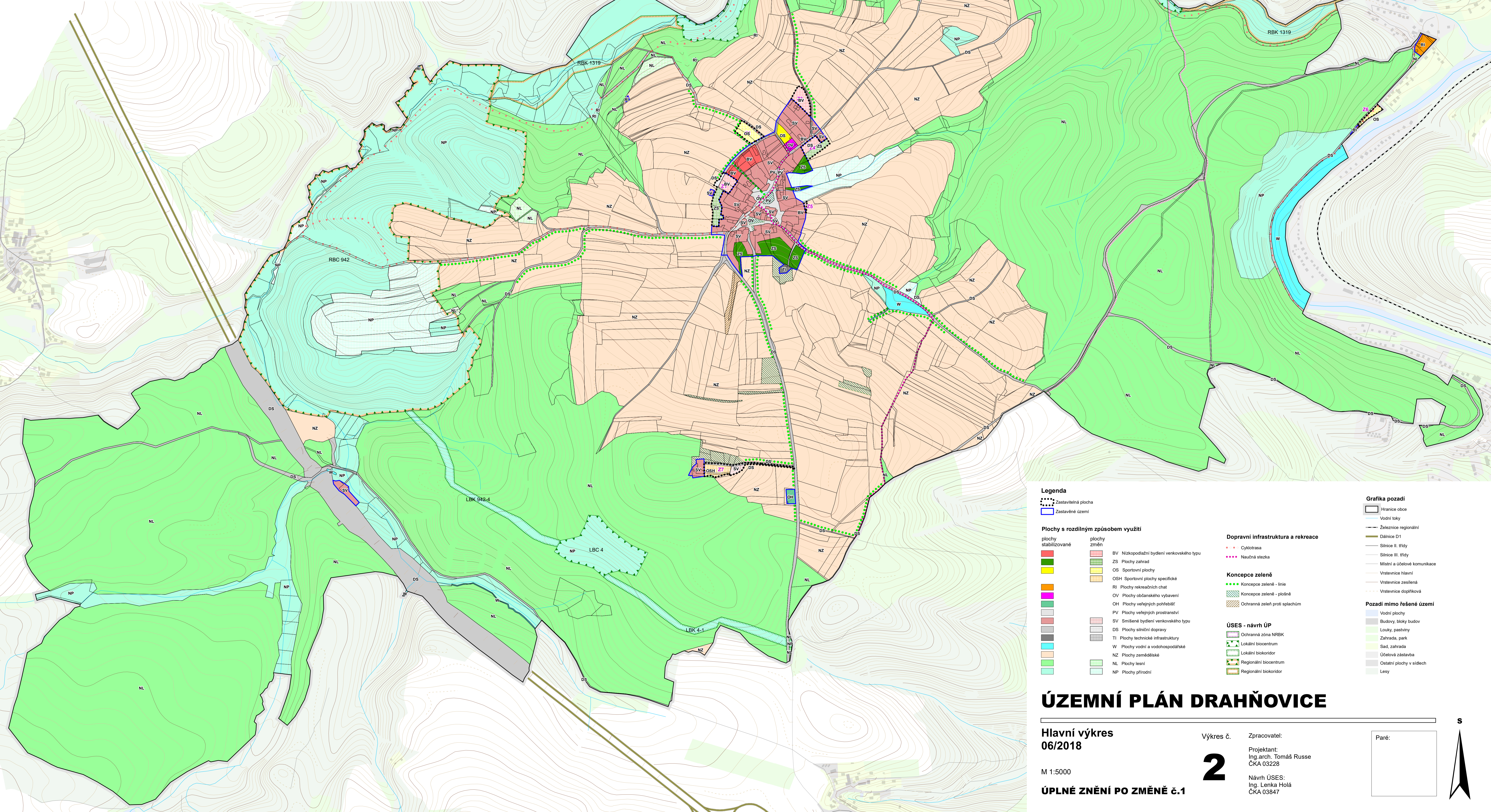
ÚPLNÉ ZNĚNÍ PO ZMĚNĚ č.1 Nabytí účinnosti změny ÚP: 24.6.2018

Označení správního orgánu, který změnu ÚP vydal: Zastupitelstvo obce Drahnovice

Jméno a příjmení, funkce a podpis  
oprávněné úřední osoby pořizovatele:  
Martin Škvor, MěÚ Benešov

František Košata  
starosta obce Drahnovice

Otisk úředního razítka:



**Legenda**

- Zastavěná plocha
- Zastavěné území

**Plochy s rozdílným způsobem využití**

plachy stabilizované	plachy změn
ZS Plochy zahrad	BV Nizkopodlažní bydlení venkovského typu
OS Sportovní plochy specifické	ZS Plochy zahrad
RI Plochy rekreačních chat	OS Sportovní plochy specifické
OV Plochy občanského vybavení	RI Plochy rekreačních chat
OH Plochy veřejných potřeb	OV Plochy občanského vybavení
PV Plochy veřejných prostranství	OH Plochy veřejných potřeb
SV Smíšené bydlení venkovského typu	PV Plochy veřejných prostranství
DS Plochy silniční dopravy	SV Smíšené bydlení venkovského typu
TI Plochy technické infrastruktury	DS Plochy silniční dopravy
W Plochy vodní a vodo hospodářské	TI Plochy technické infrastruktury
NZ Plochy zemědělské	W Plochy vodní a vodo hospodářské
NL Plochy lesní	NZ Plochy zemědělské
NP Plochy přírodní	NL Plochy lesní

**Dopravní infrastruktura a rekreace**

- Cyklotrasa
- Naučná stezka

**Koncepce zeleně**

- Koncepce zeleně - linie
- Koncepce zeleně - plošné
- Ochranná zeleně proti spáchům

**ÚSES - návrh ÚP**

- Ochranná zóna NRBK
- Lokální biokoridor
- Lokální biokoridor
- Regionální biocentrum
- Regionální biokoridor

**Grafika pozadí**

- Hranice obce
- Vodní toky
- Železnice regionální
- Dálnice D1
- Silnice II. třídy
- Silnice III. třídy
- Místní a účelové komunikace
- Vrstevnice hlavní
- Vrstevnice zesílená
- Vrstevnice doplňková

**Pozadí mimo řešené území**

- Vodní plochy
- Budovy, bloky budov
- Louky, pastviny
- Zahrada, park
- Sad, zahrada
- Účelová zástavba
- Ostatní plochy v sídlech
- Lesy

## ÚZEMNÍ PLÁN DRAHŇOVICE

Hlavní výkres  
06/2018

M 1:5000

ÚPLNÉ ZNĚNÍ PO ZMĚNĚ č.1

Výkres č.

**2**

Zpracovatel:

Projektant:  
Ing.arch. Tomáš Russe  
ČKA 03228

Návrh ÚSES:  
Ing. Lenka Holá  
ČKA 03847

Paré:

