



# ÚZEMNÍ PLÁN DRAHŇOVICE

## ZÁZNAM O ÚČINNOSTI

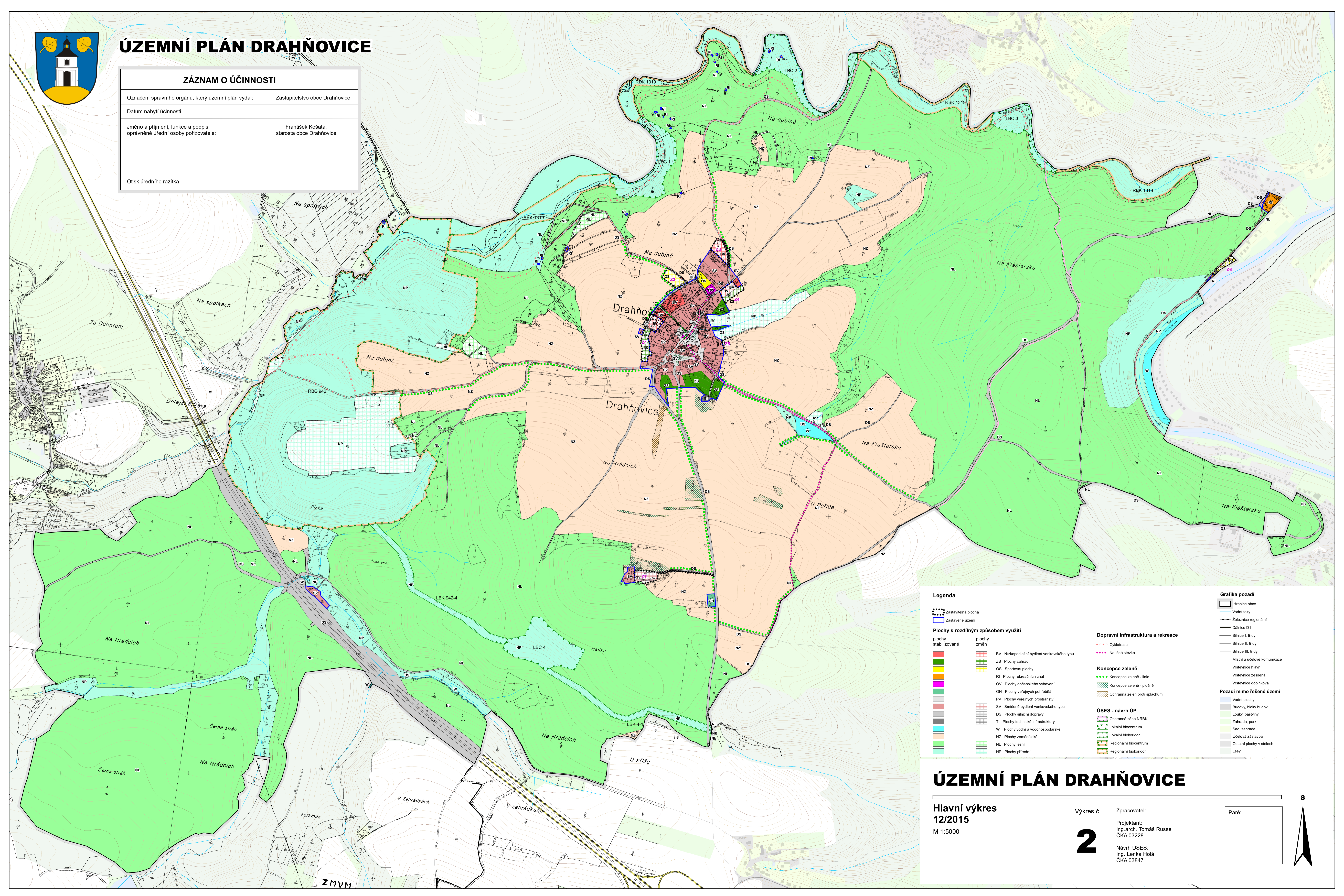
Označení správního orgánu, který územní plán vydal: Zastupitelstvo obce Drahnovice

Datum nabytí účinnosti:

Jméno a příjmení, funkce a podpis oprávněné úřední osoby pořizovatele:

František Košata,  
starosta obce Drahnovice

Otisk úředního razítka



### Legenda

- Zastavěná plocha
- Zastavěné území

#### Plochy s rozdílným způsobem využití

- |  |   |  |             |
|--|---|--|-------------|
|  | BV Nizkopodlažní bydlení venkovského typu |  | plachy změn |
|  | ZS Plochy zahrad                          |  |             |
|  | RI Plochy rekreačních chat                |  |             |
|  | OV Plochy občanského vybavení             |  |             |
|  | OH Plochy veřejných prostranství          |  |             |
|  | PV Plochy veřejných prostranství          |  |             |
|  | SV Smíšené bydlení venkovského typu       |  |             |
|  | DS Plochy silniční dopravy                |  |             |
|  | TI Plochy technické infrastruktury        |  |             |
|  | W Plochy vodní a vodohospodářské          |  |             |
|  | NZ Plochy zemědělské                      |  |             |
|  | NL Plochy lesní                           |  |             |
|  | NP Plochy přírodní                        |  |             |

#### Dopravní infrastruktura a rekreace

- Cyklotrasa
- Naučná stezka

#### Koncepce zeleně

- Koncepce zeleně - linie
- Koncepce zeleně - plošné
- Ochranná zeleň proti spátech

#### ÚSES - návrh ÚP

- Ochranná zóna NRBK
- Lokální biocentrum
- Lokální biokoridor
- Regionální biocentrum
- Regionální biokoridor

### Grafika pozadí

- Hranice obce
  - Vodní toky
  - Železnice regionální
  - Dálnice D1
  - Silnice I. třídy
  - Silnice II. třídy
  - Silnice III. třídy
  - Místní a účelové komunikace
  - Vrstevnice hlavní
  - Vrstevnice zesílená
  - Vrstevnice doplňková
- #### Pozadí mimo řešené území
- Vodní plochy
  - Budovy, bloky budov
  - Louky, pastviny
  - Zahrady, parky
  - Saď, zahrada
  - Účelová zástavba
  - Ostatní plochy v sídlech
  - Lesy

# ÚZEMNÍ PLÁN DRAHŇOVICE

Hlavní výkres  
12/2015  
M 1:5000

Výkres č. **2**  
Zpracovatel:  
Projektant:  
Ing.arch. Tomáš Russe  
ČKA 03228  
Návrh ÚSES:  
Ing. Lenka Holá  
ČKA 03847

Paré:

