



ÚZEMNÍ PLÁN DRAHŇOVICE

ZÁZNAM O ÚČINNOSTI

Označení správního orgánu, který územní plán vydal: Zastupitelstvo obce Drahnovice

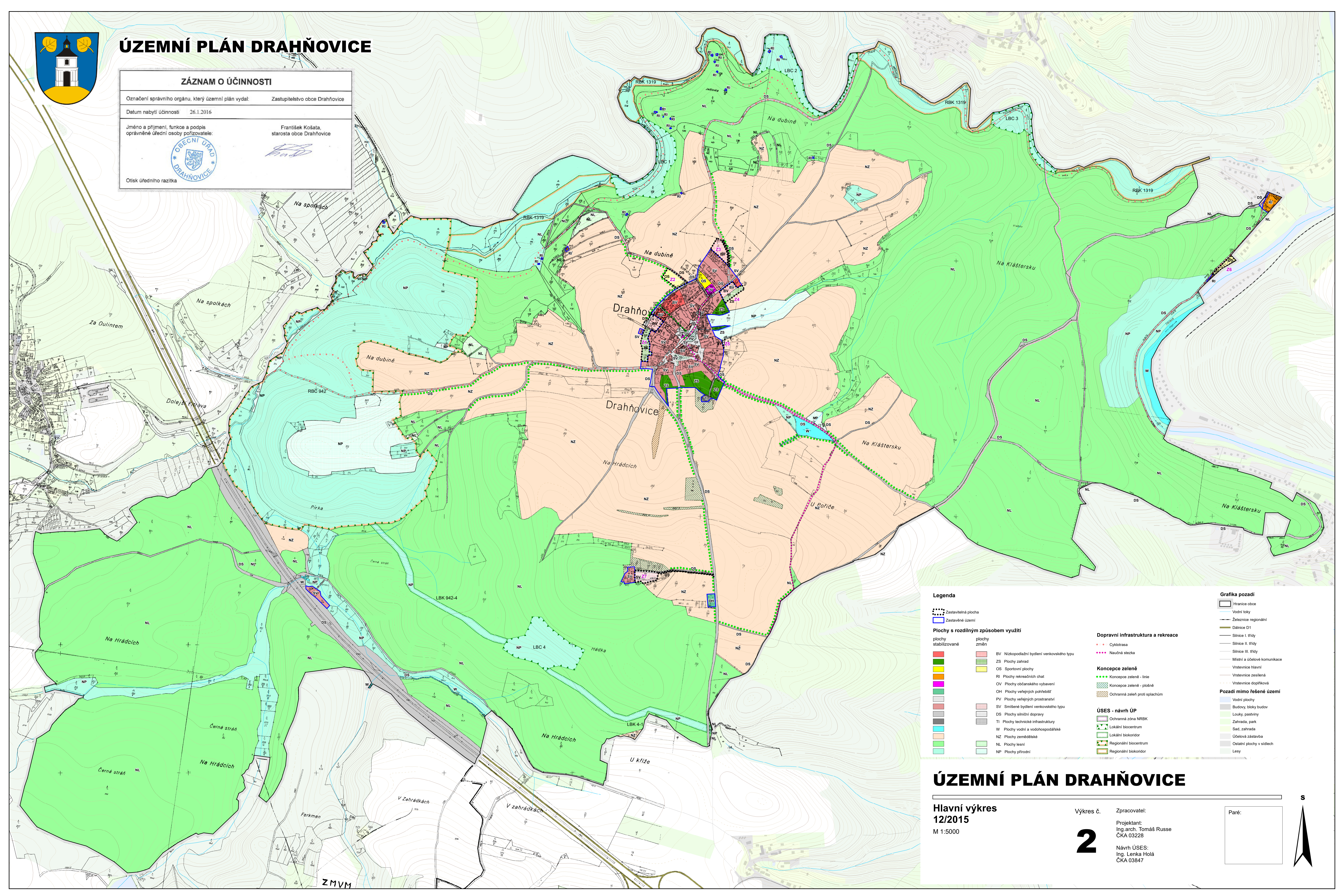
Datum nabytí účinnosti: 26.1.2016

Jméno a příjmení, funkce a podpis oprávněné úřední osoby pořizovatele:

František Košata,
starosta obce Drahnovice



Otisk úředního razítka



Legenda

- Zastavěná plocha
- Zastavěné území

Plochy s rozdílným způsobem využití

- | | | | |
|--|---|--|----------------------------------|
| | BV Nizkopodlažní bydlení venkovského typu | | plachy změn |
| | ZS Plochy zahrad | | OS Sportovní plochy |
| | RI Plochy rekreačních chat | | OV Plochy občanského vybavení |
| | OH Plochy veřejných prostranství | | PV Plochy veřejných prostranství |
| | SV Smíšené bydlení venkovského typu | | DS Plochy silniční dopravy |
| | TI Plochy technické infrastruktury | | W Plochy vodní a vodohospodářské |
| | NZ Plochy zemědělské | | NL Plochy lesní |
| | NP Plochy přírodní | | |

Dopravní infrastruktura a rekreace

- Cyklotrasa
- Naučná stezka

Koncepce zeleně

- Koncepce zeleně - linie
- Koncepce zeleně - plošně
- Ochranná zeleň proti splachům

ÚSES - návrh ÚP

- Ochranná zóna NRBK
- Lokální biocentrum
- Lokální biokoridor
- Regionální biocentrum
- Regionální biokoridor

Grafika pozadí

- Hranice obce
- Vodní toky
- Železnice regionální
- Dálnice D1
- Silnice I. třídy
- Silnice II. třídy
- Silnice III. třídy
- Místní a účelové komunikace
- Vrstevnice hlavní
- Vrstevnice zesílená
- Vrstevnice doplňková
- Pozadí mimo řešené území
- Vodní plochy
- Budovy, bloky budov
- Louky, pastviny
- Zahrady, parky
- Sad, zahrada
- Účelová zástavba
- Ostatní plochy v sídlech
- Lesy

ÚZEMNÍ PLÁN DRAHŇOVICE

Hlavní výkres
12/2015
M 1:5000

Výkres č. **2**
Zpracovatel:
Projektant:
Ing.arch. Tomáš Russe
ČKA 03228
Návrh ÚSES:
Ing. Lenka Holá
ČKA 03847

Paré:

