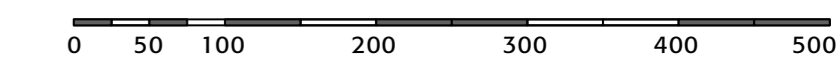


4

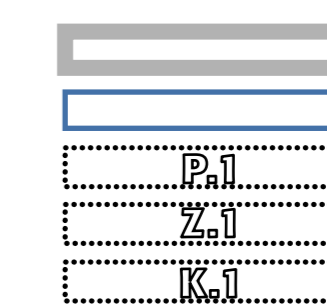
KOORDINAČNÍ VÝKRES - ODŮVODNĚNÍ ÚZEMNÍHO PLÁNU ČAKOV

M 1 : 5 000
ČERVEN 2023

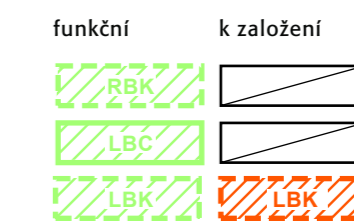


LEGENDA

- řešené území
- zastavěné území k 18. 5. 2023
- plochy přestavby
- zastavitelné plochy
- plochy změn v krajině

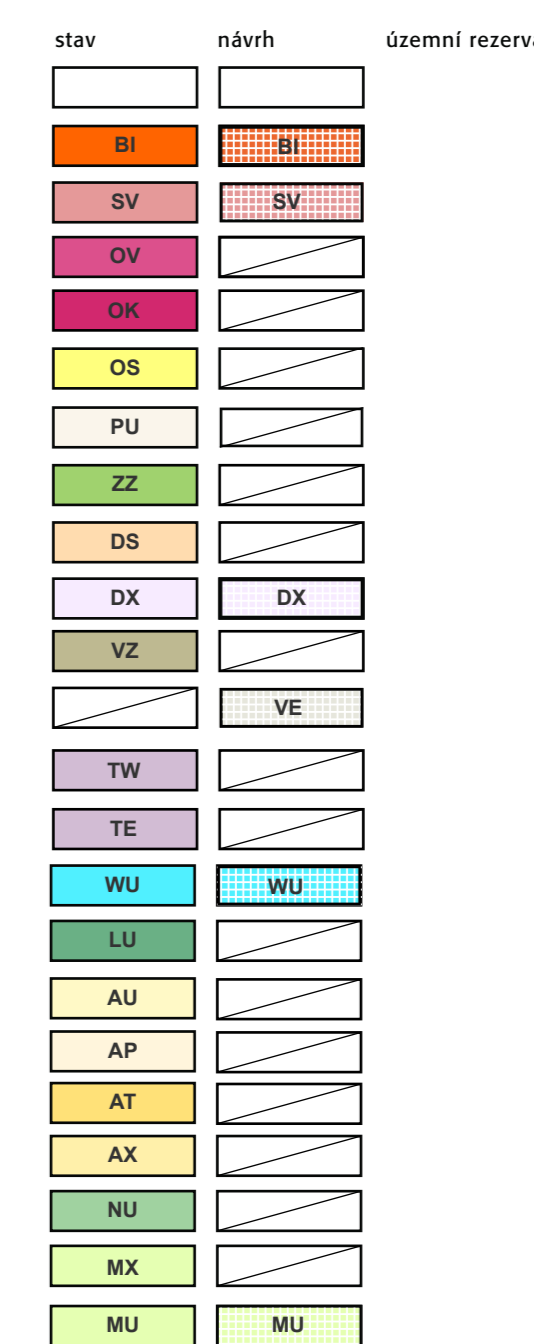


PŘEKRYVNÁ ZNAČENÍ územní systém ekologické stability



plochy s rozdílným způsobem využití (RZV)

hranice ploch s rozdílným způsobem využití (RZV)

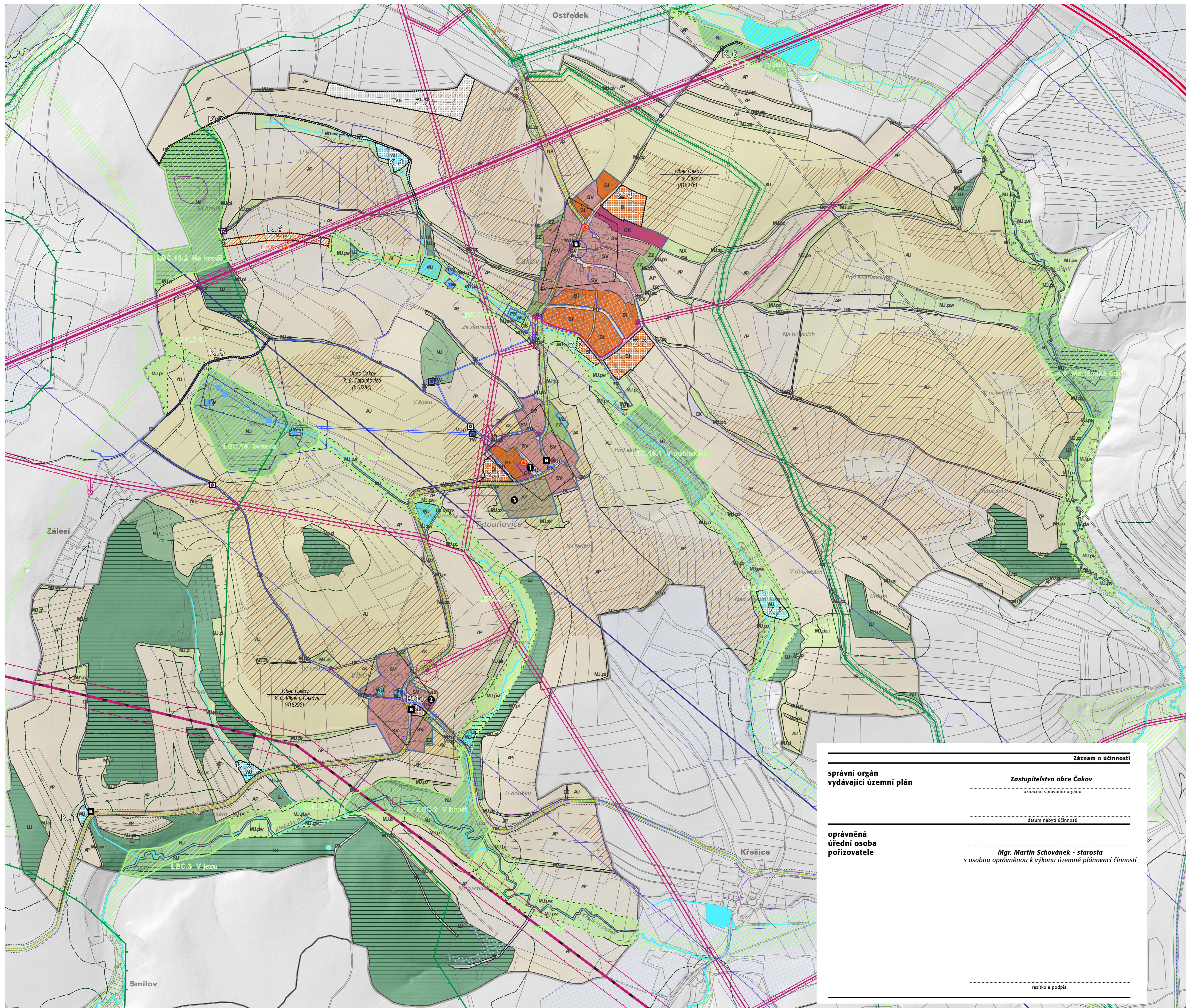


- bydlení individuální
- smíšené obytné venkovské
- občanské vybavení veřejné
- občanské vybavení komerční
- občanské vybavení - sport
- veřejná prostranství všeobecná
- zeleň - zahrady a sady
- doprava silniční
- doprava jiná
- výroba zemědělská a lesnická
- výroba energie z obnovitelných zdrojů
- technická infrastruktura - vodní hospodářství
- technická infrastruktura - energetika
- vodní a vodohospodářské všeobecné
- lesní všeobecné
- zemědělské všeobecné
- zemědělské - pole a trvalé travní porosty
- zemědělské - trvalé kultury
- zemědělské jiné
- přírodní všeobecné
- smíšené nezastavěného území jiné
- smíšené nezastavěného území všeobecné:
 - MU.p – přírodní priority
 - MU.z – zemědělství extenzivní
 - MU.l – lesnictví extenzivní
 - MU.w – vodohospodářské zájmy
 - MU.e – erozně ohrožené
- MU.o – ochrana proti ohrožení území
- MU.r – rekreace nepobyťová
- MU.x – jiné specifické využití

projektant:

Ing. arch. Michaela Štádlerová
spolupráce:
Ing. Milena Morávková
adresa:
Na Mičánce 2717/2g,
160 00 Praha 6
[www: atelierstadlerova.cz](http://www.atelierstadlerova.cz)

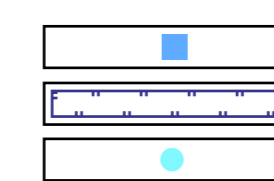
Ing. arch. Michaela Štádlerová
autorizovaný architekt ČKA 03 121



LIMITY VYUŽITÍ ÚZEMÍ (VYPLÝVAJÍCÍ Z PRÁVNÍCH PŘEDPISŮ A SPRÁVNÍCH ROZHODNUTÍ)

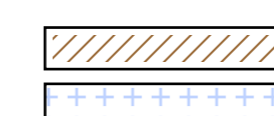


- ochrana přírody, lesa
 - biotop migrační trasy velkých savců
 - lesy hospodářské dle KN
 - hranice 50 m od okraje lesa

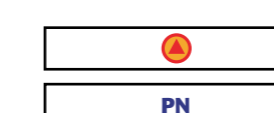


- ochrana podzemních a povrchových vod
 - vodního zdroje
 - OP vodního zdroje
 - evidovaná studánka Čabajovka (9028)

Pozn.: Provozní pásmo pro údržbu vodního toku není vyznačeno.
Řešené území (Obec Čakov, katastrální území Čakov; Tatouňovice, Vlkov u Čakova) je dle Nařízení vlády č. 262/2012 Sb. zařazeno do zranitelných oblastí



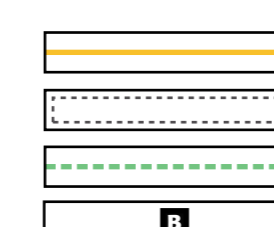
- ochrana ZPF a investic do půdy
 - půdy II. třídy ochrany ZPF
 - plošné meliorace - drenáže



- ochrana staveb
 - objekt požární ochrany
 - požární nádrž



- ochrana kulturních hodnot
 - drobná památka (kaplička, křížek, zvonička)
 - vyhlídková místa - místa rozhledu
 - území s archeologickými nálezy kategorie UAN I
 - území s archeologickými nálezy kategorie UAN II



- dopravní infrastruktura
 - silnice III. třídy
 - ochranné pásmo silnice
 - hlavní cykloturistické trasy
 - autobusová zastávka



- technická infrastruktura
 - štolový vodovodní přívaděč Želivka - Praha
 - ochranné pásmo přívaděče pitné vody
 - vodovod pro veřejnou potřebu
 - stoková síť veřejné kanalizace
 - čistírna odpadních vod (ČOV Čakov)
 - trafostanice
 - nadzemní vedení nadřazené a přenosové soustavy ZVN 400 kV
 - nadzemní vedení nadřazené a přenosové soustavy VVN 110kV
 - nadzemní vedení elektro VN 22 kV
 - podzemní vedení elektro VN 22 kV
 - ochranné pásmo nadzemního vedení a trafostanic
 - VTL plynovod
 - ochranné pásmo VTL plynovodu
 - bezpečnostní pásmo VTL plynovodu
 - telekomunikační kabel
 - radioreléová trasa
 - ochranné pásmo telekomunikačního vedení



- Zvláštní zájmy Ministerstva obrany ČR
- Území obce se nachází ve vymezeném území AČR dle §175, zákona č. 183/2006 Sb.



- ODKAZY
 - 1 - Obecní úřad, společenský dům včetně hasičské zbrojnice v Tatouňovicích;
 - 2 - Obecní stodola - multifunkční prostor pro společenské využití, sklad ve Vlkově;
 - kaple na návsi v Čakově;
 - Občanské vybavení - sport (OS)
 - koupaliště/požární nádrž, hasičská zbrojnice v Čakově.

ODKAZY - AREÁLY VÝROBY A SKLADOVÁNÍ:3 - Farma (chov skotu); sklad knih; píla.

Záznam o účinnosti	
správní orgán vydávající územní plán	Zastupitelstvo obce Čakov označení správního orgánu
oprávněná úřední osoba pořizovatele	Mgr. Martin Schovánek - starosta s osobou oprávněnou k výkonu územně plánovací činnosti
	datum nabytí účinnosti
	říšítko a podpis